

TEST 5 x 5 CM
SVP mesurez
Please measure

ROMY
STAN
ZAK

GILET SANS MANCHE SLEEVELESS VEST

unisexe 3-10 ans 3-10 yo



DOS BACK

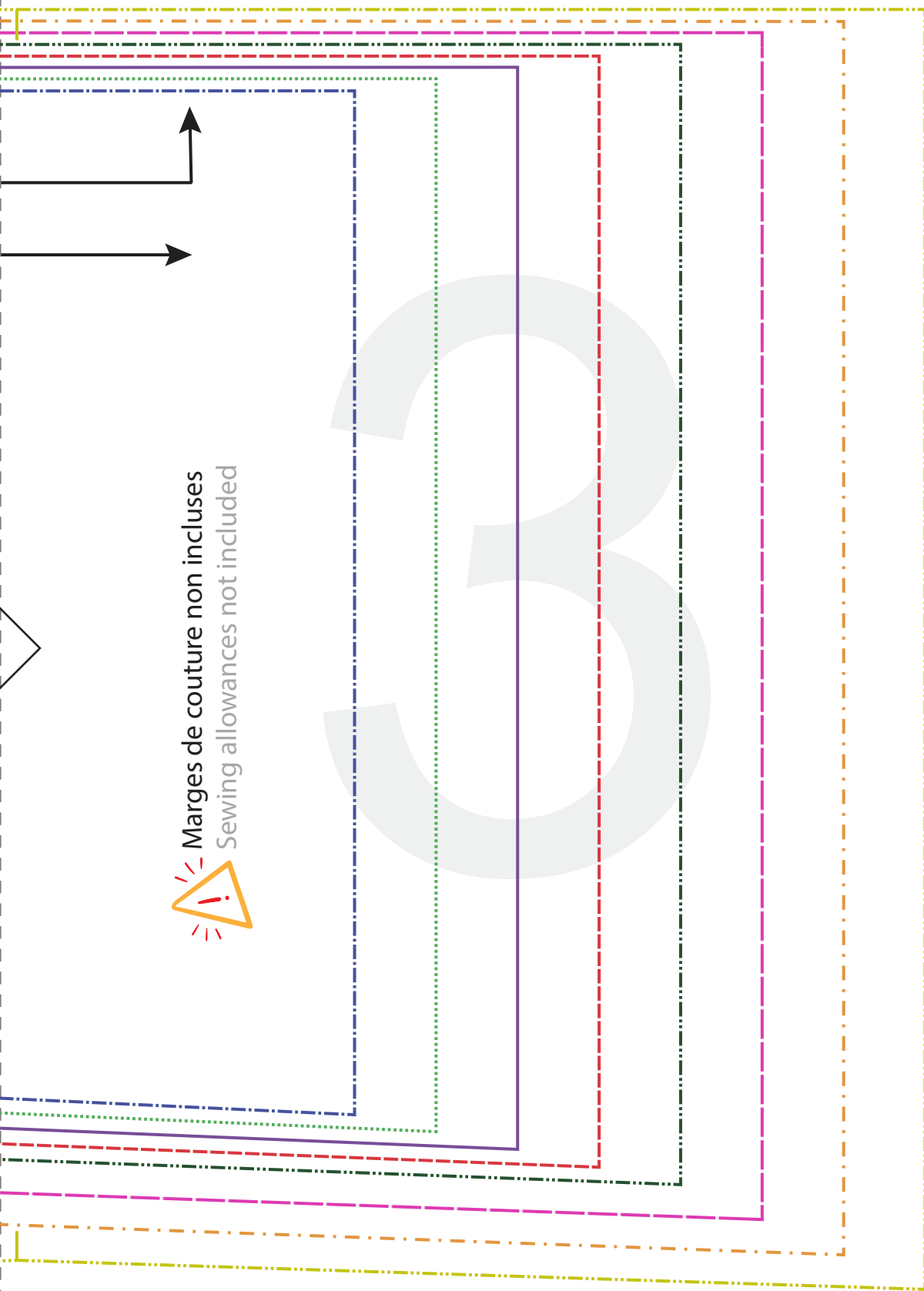
- Couper 2 fois Cut 2 times
- 1x tissu extérieur 1x main fabric
- 1 x doublure 1x lining

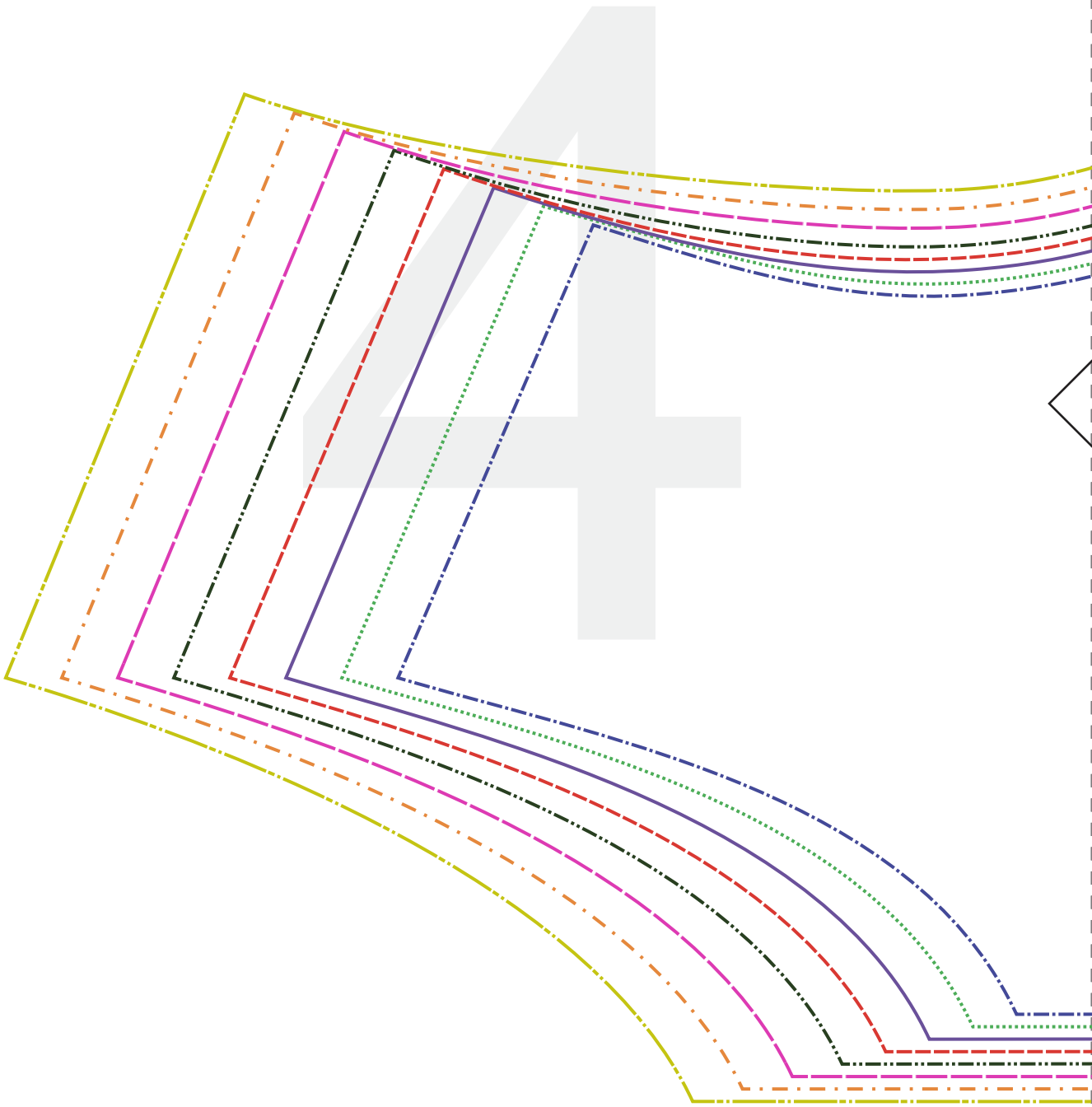
AU PLI ON FOLD

A

B

 Marges de couture non incluses
Sewing allowances not included





ROMY
STAN
ZAK

GILET SANS MANCHE SLEEVELESS VEST

unisexe 3-10 ans 3-10 yo

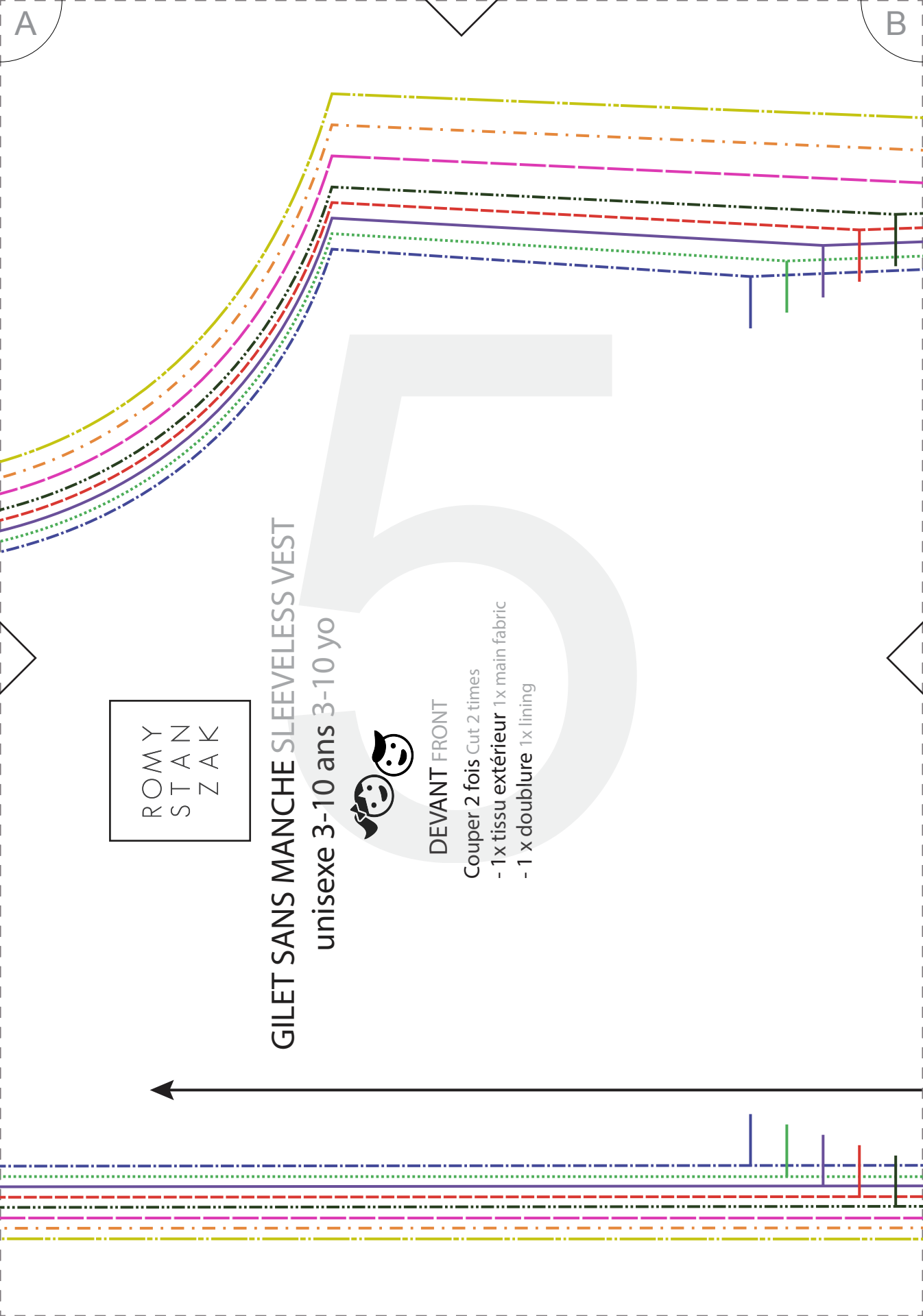


DEVANT FRONT

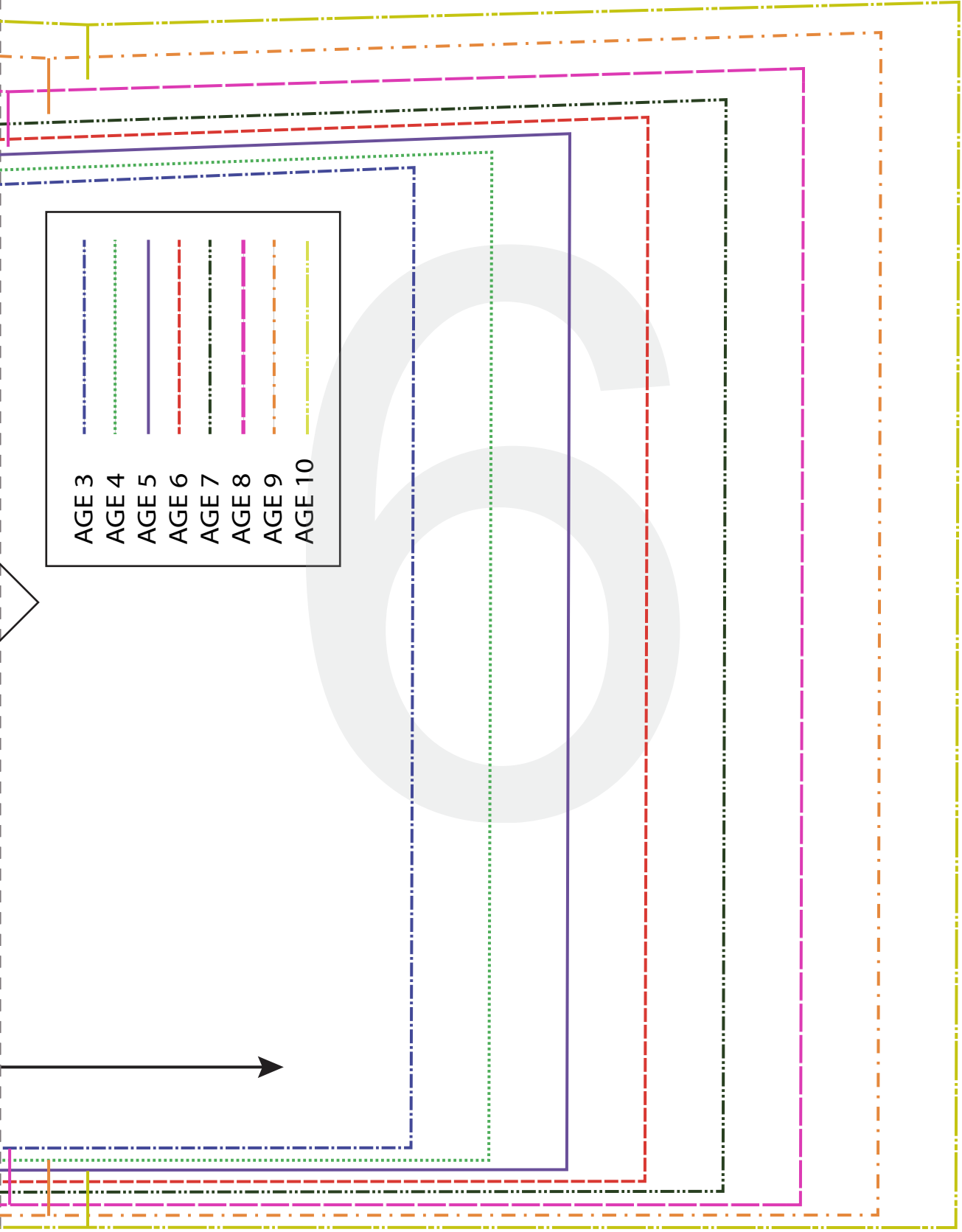
Couper 2 fois Cut 2 times

- 1x tissu extérieur 1x main fabric

- 1 x doublure 1x lining



AGE 3	- - - - -
AGE 4
AGE 5	—————
AGE 6	- - - - -
AGE 7	- · - · -
AGE 8	- - - - -
AGE 9	- · - · -
AGE 10	- · - · -





GILET SANS MANCHE SLEEVELESS VEST

unisexe 3-10 ans 3-10 yo



CHOIX DE LA TAILLE

Voici un tableau avec des indications de mesures et l'âge approximatif correspondant pour vous donner une idée. Pour les vêtements d'enfants, la taille — et plus particulièrement la longueur dos — sont de bien meilleures indications que l'âge. Veuillez donc mesurer la longueur dos de votre enfant et choisir la taille du patron qui s'en rapproche le plus.

SIZE SELECTION

You will find below a table with measurements and corresponding approximate ages to give you an idea. For children's clothing, height — and particularly nape to waist measurement — are much better indicators than age. Therefore, please measure your child's nape to waist and choose the pattern size that most closely matches this measurement.

AGE APPROXIMATIF APPROXIMATE AGE	TAILLE SIZE	LONGUEUR DOS NAPE TO WAIST	TOUR DE POITRINE CHEST MEASUREMENT	TOUR DE POITRINE VÊTEMENT COUSU* CHEST MEASUREMENT OF SEWN GARMENT*	QUANTITE DE TISSU YARDAGE	
					LARGEUR WIDTH	LONGUEUR YARDAGE
AGE 3	98 cm 38.6"	24.6 cm 9.7"	54.25 cm 21.4"	70.25 cm 27.6"	90 cm 35.5"	45 cm 18"
AGE 4	104 cm 40.9"	25.9 cm 10.2"	56 cm 22.0"	72 cm 28.3"	90 cm 35.5"	45 cm 18"
AGE 5	110 cm 43.3"	27.2 cm 10.7"	58 cm 22.8"	74 cm 29"	90 cm 35.5"	50 cm 19.5"
AGE 6	116 cm 45.7"	28.5 cm 11.2"	60.5 cm 23.8"	76.5 cm 30.1"	95 cm 37.5"	50 cm 19.5"
AGE 7	122 cm 48"	29.8 cm 11.7"	62.5 cm 24.6"	78.5 cm 30.9"	95 cm 37.5"	55 cm 21.5"
AGE 8	128 cm 50.4"	31.2 cm 12.3"	65.7 cm 25.9"	81.7 cm 32.1"	95 cm 37.5"	55 cm 21.5"
AGE 9	134 cm 52.8"	32.6 cm 12.8"	68.9 cm 27"	84.9 cm 33.4"	95 cm 37.5"	60 cm 23.5"
AGE 10	140 cm 55.1"	34 cm 13.4"	72.1 cm 28.4"	88.1 cm 34.7"	102 cm 40.1"	60 cm 23.5"

*aisance ajoutée = 16 cm

*ease added = 16 cm

MESURER LA LONGUEUR DOS DE L'ENFANT

1. Position de l'enfant : Demandez à l'enfant de se tenir bien droit, les bras le long du corps, les pieds joints et le regard devant, pas au sol.

2. Repérer la base du cou : La longueur du dos se mesure à partir de la base du cou, où se trouve la petite bosse osseuse (appelée la nuque).

3. Repérer la taille naturelle : Trouvez la taille naturelle de l'enfant, qui correspond à la partie la plus étroite du torse, souvent juste au niveau ou au-dessus du nombril.

4. Mesurer : Avec un mètre ruban souple, mesurez de la base du cou jusqu'à la taille naturelle. Assurez-vous que le ruban reste droit le long de la colonne vertébrale, sans être trop serré ni trop lâche. Notez la mesure relevée, elle vous permettra de choisir la bonne taille de patron.

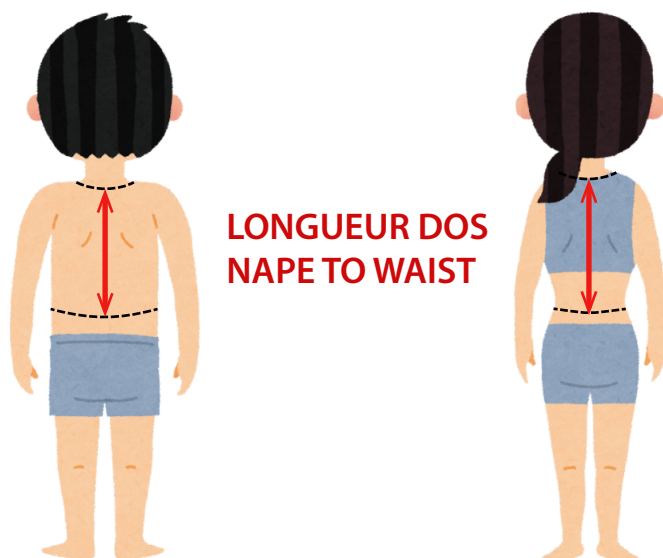
MEASURING A CHILD'S NAPE TO WAIST MEASUREMENT

1. Position the child: Ask the child to stand up straight with arms relaxed by their sides, feet together, and eyes looking forward, not at the ground.

2. Locate the base of the neck: The nape to waist measurement is taken from the base of the neck, where you can feel the small bony bump (called the nape).

3. Find the natural waist: Identify the child's natural waistline, which is the narrowest part of their torso, often located at or just above the belly button.

4. Measure: Using a soft measuring tape, measure from the base of the neck (nape) down to the natural waistline. Ensure the tape stays straight along the spine without being too tight or too loose. Record this measurement to determine the correct pattern size.



CHOIX DU TISSU

Tissu principal : Fausse fourrure, polaire teddy, velours, laine bouillie, tricot, bouclette, etc.

Doublure : Voile de coton, jersey, de l'acétate, du satin, etc.

FABRIC CHOICE

Main fabric : Faux fur, teddy fleece, velvet, boiled wool, heavy knit fabric, bouclé, etc.

Lining : Cotton voile, jersey, acetate, satin, etc.

QUANTITE DE TISSU

Les quantités de tissu sont données à titre indicatif dans la tableau de mesures pour vous permettre de travailler avec un peu plus de confort. N'hésitez pas à mesurer vos pièces et à calculer précisément la quantité de tissu nécessaire pour votre gilet.

Attention, les marges de couture ne sont pas incluses !

FABRIC CHOICE

The fabric quantities are provided in the measurement table as a guideline to help you work more comfortably. Feel free to measure your pieces and calculate the exact amount of fabric needed.

Please note, seam allowances are not included !

NOTES DE STYLE

C'est un patron polyvalent qui peut être adapté de nombreuses façons.

Pourquoi ne pas finir le modèle au niveau de la taille pour un look plus masculin ?

Si vous préférez une silhouette plus carrée, vous pouvez opter pour l'option de couture plus droite (voir schéma page suivante).

STYLE NOTES

This is a versatile pattern and can be adapted in many ways ! why not finish the pattern at the waist level for a more boyish look ? If you want a more boxy look then you can choose to use the straighter seam option (see diagram on the following page).

GUIDE D'AJUSTEMENT

Les mesures essentielles à prendre pour votre enfant sont la longueur dos et la largeur de poitrine.

La longueur de dos de votre enfant doit être la plus proche possible de la longueur dos de la taille sélectionnée sur le patron. Si nécessaire, vous pouvez ajuster le patron en utilisant les lignes prévues pour l'allongement ou le raccourcissement du buste.

Il est important de noter que la mesure du tour de poitrine de la taille sélectionnée sur le patron doit être supérieure à celle de votre enfant. Le gilet sans manches est un vêtement d'extérieur. Il est donc conçu pour être ample, avec une aisance totale de 16 cm incluse dans le patron.

FITTING GUIDANCE

The critical measurements here for your child are nape to waist and chest width measurements. The nape to waist measurement of your child should be as close as possible to the nape to waist measurement of the selected size on the pattern. If necessary, you can adjust the pattern using the lines provided for lengthening or shortening the torso.

The chest measurement of the pattern should be larger than your child's chest measurement, as this is a loose-fitting outerwear garment with 16 cm of ease included in the pattern (total chest ease).

