

Sac&trousse le Hamac

© Toute reproduction interdite sans l'autorisation de l'auteur. Tous droits réservés.
Difficulté : Facile

marges de couture d'1 cm incluses

Liste des fournitures version grand sac :

- 0,5 m de tissu
- option 0,4 m de doublure
- fermeture 40 cm

Liste des fournitures version petit sac :

- 0,4 m de tissu
- option 0,3 m de doublure
- fermeture 50 cm

Liste des fournitures version trousse :

- 0,25 m de tissu
- option 0,25 m de doublure
- fermeture 25 cm

Pour le petit et grand sac :

Option anse amovible : 2 anneaux , 2 mousquetons et 1 passant réglable



Conseils tissu et doublure :

Tissu : jacquard, cuir, simili, polaire, tissu matelassé, etc

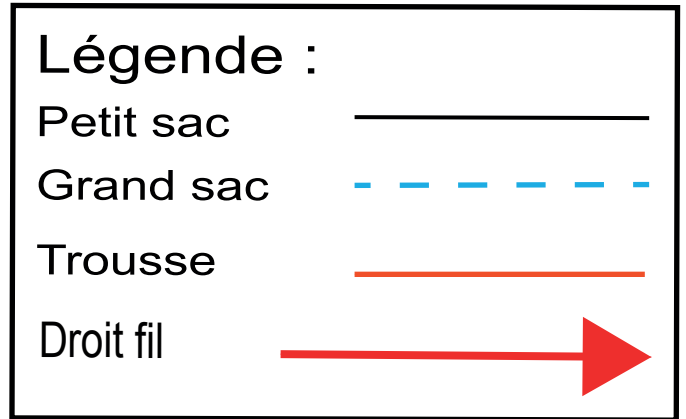
Doublure : coton, satin, popeline, viscose, etc



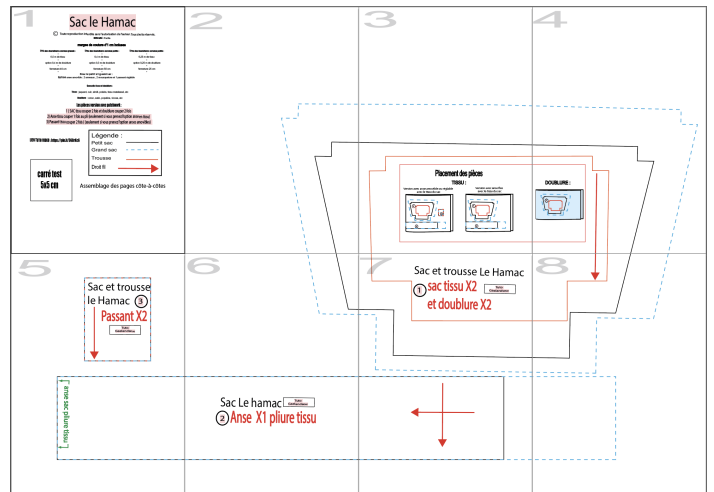
Les pièces version avec patchwork :

- 1) SAC ou trousse tissu couper 2 fois et doublure couper 2 fois
- 2) Anse tissu couper 1 fois au pli (seulement si vous prenez l'option anse en tissu)
- 3) Passant tissu couper 2 fois (seulement si vous prenez l'option anses amovibles ou la version trousse)

Lien du tutoriel vidéo :
<https://pin.it/6IAAe3jx6>

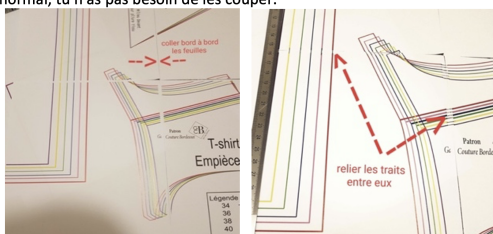


Assemblage des pages côte-à-côte

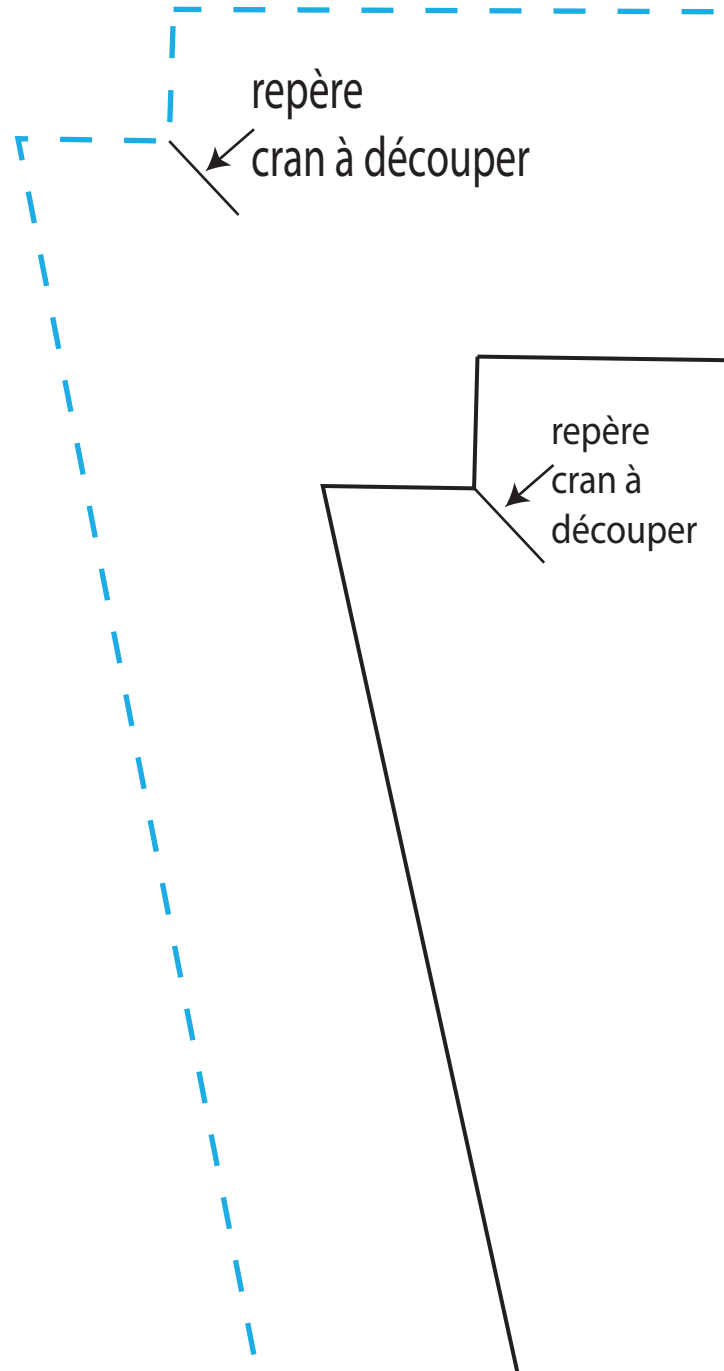


Guide d'impression

- ⇒ Imprime tes pages en orientation portrait et à l'échelle 100% dans les propriétés d'impression.
- ⇒ Mesure ton carré test sur la première page. Il doit faire 5cm sur 5cm. Si c'est bon, tu peux assembler tes pages en les collant bord à bord. Si tu as des bords blancs, redessine les traits que l'imprimante n'a pas imprimés (voir schéma suivant).
- ⇒ Pense à imprimer sans marge. S'il y a tout de même un espace blanc autour de chaque page du patron, c'est normal, tu n'as pas besoin de les couper.



2

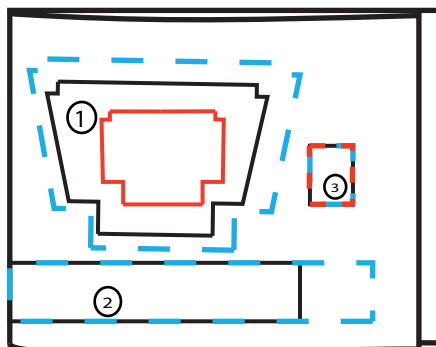


repère
cran à
découper

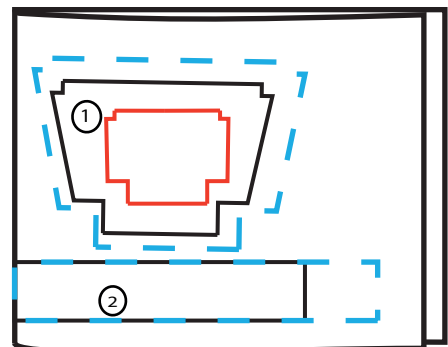
Placement des pièces

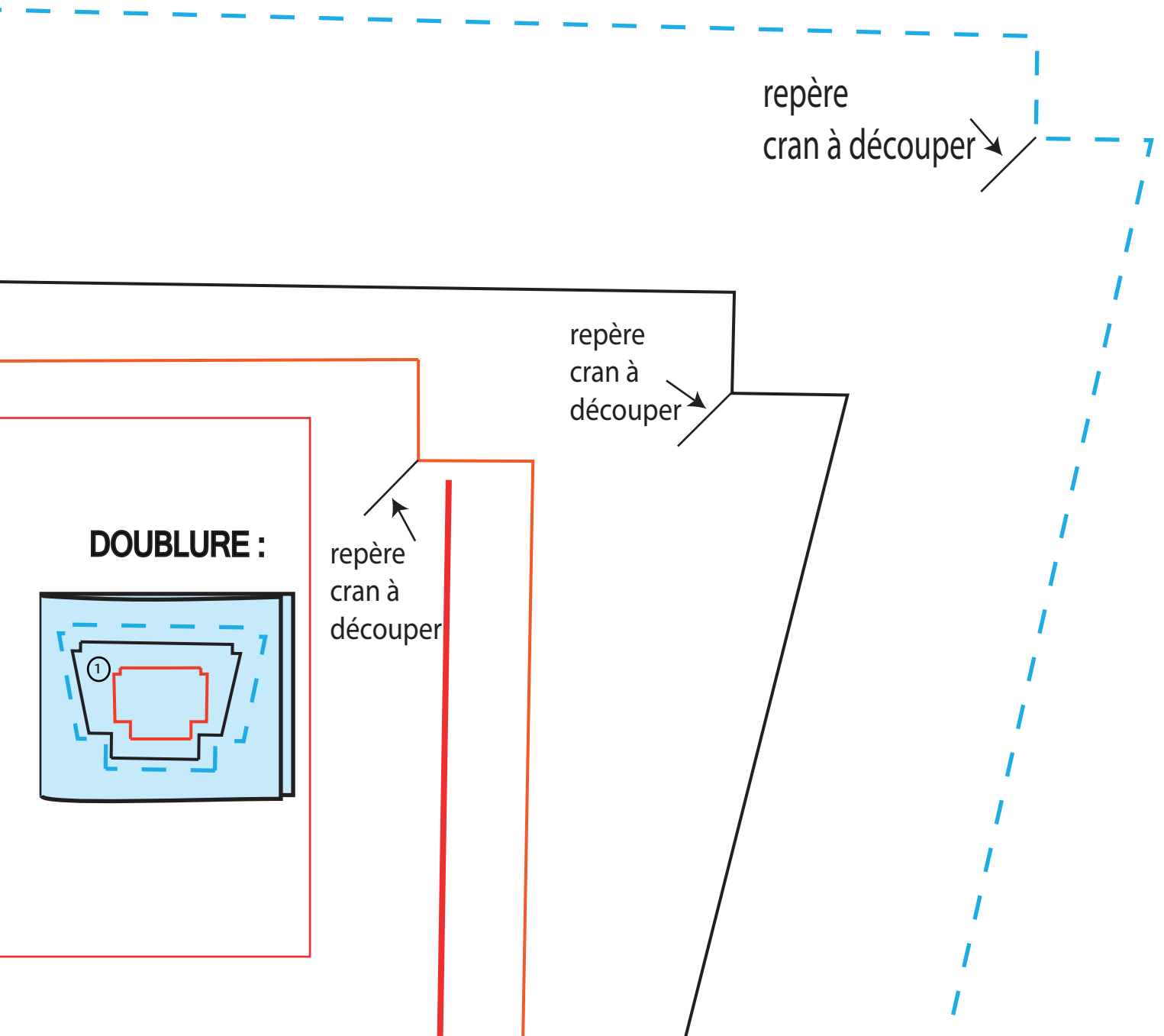
TISSU :

Version avec anse amovible ou réglable
avec le tissu du sac



Version avec anse fixe
avec le tissu du sac





Sac et trousse le Hamac (3)

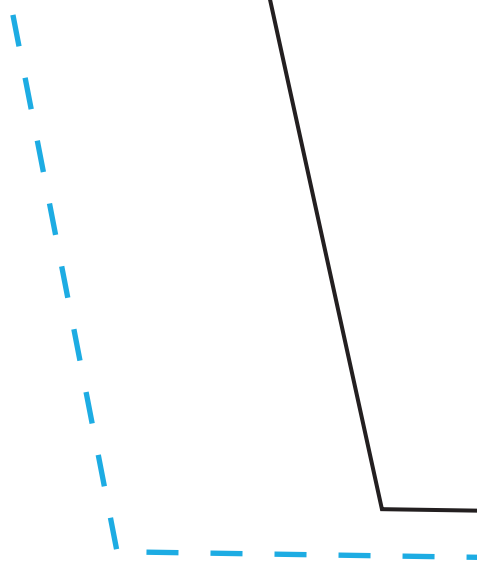
Passant X2

Tuto
Gaelandsew



┌ anse sac pliure tissu ┐

6



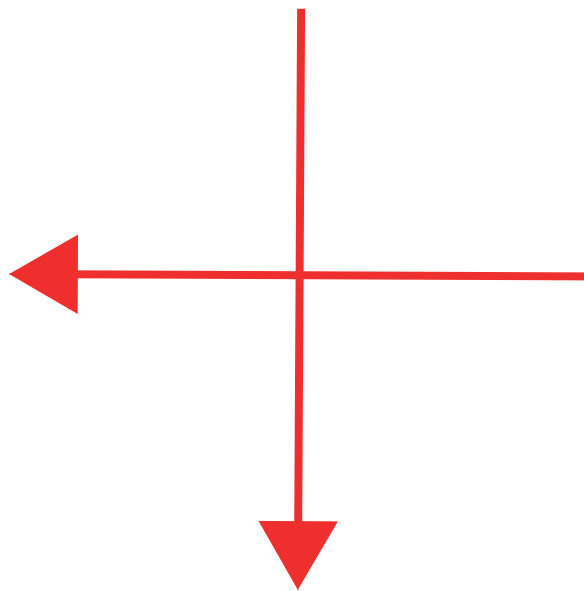
Sac Le hamac Tuto
Gaelandsew

② **Anse X1 pliure tissu**



Sac et trousse Le Hamac

① **sac tissu X2
et doublure X2**



8

