



A



1



A

B

2

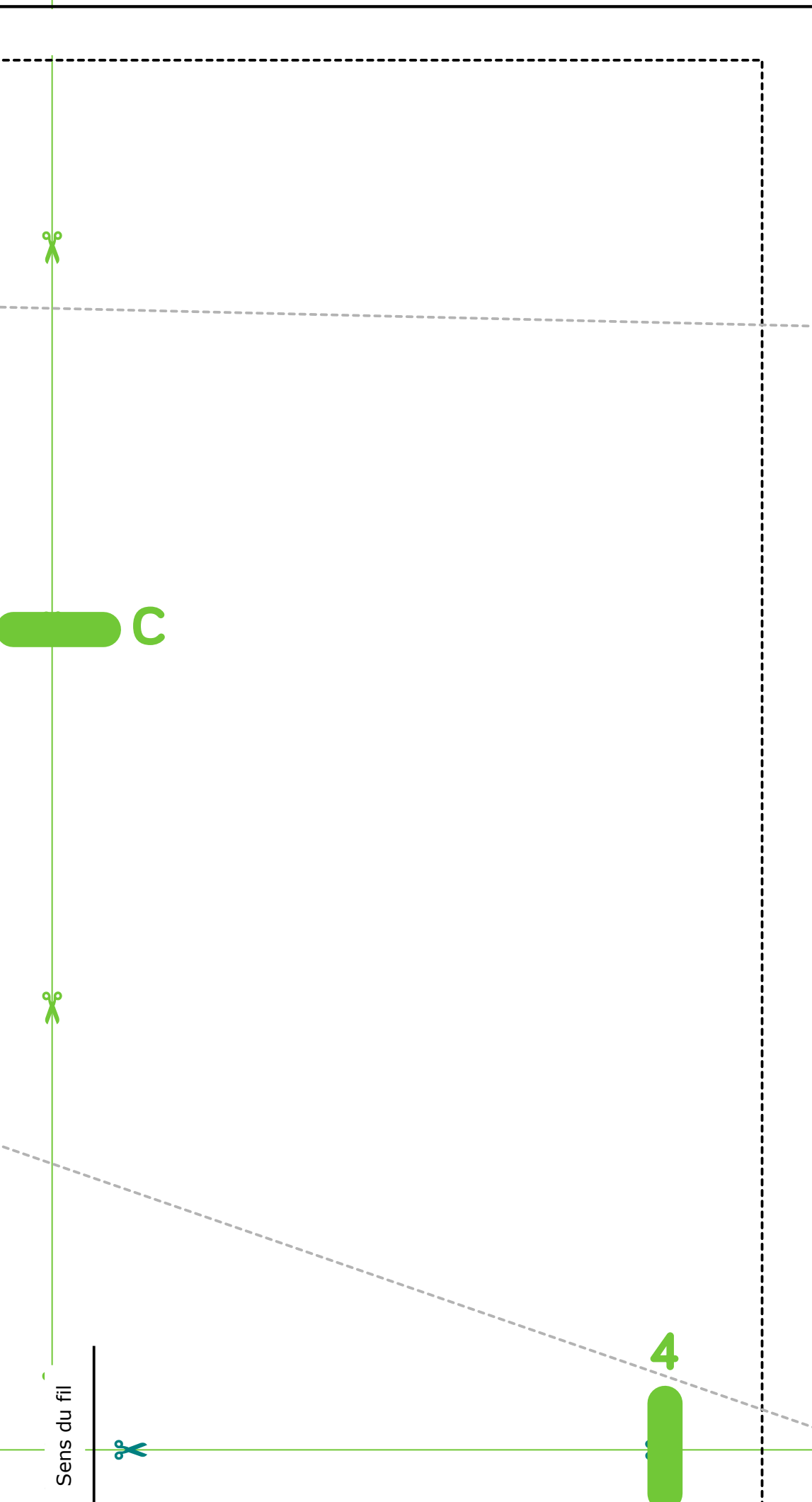
Marge de couture



B

C



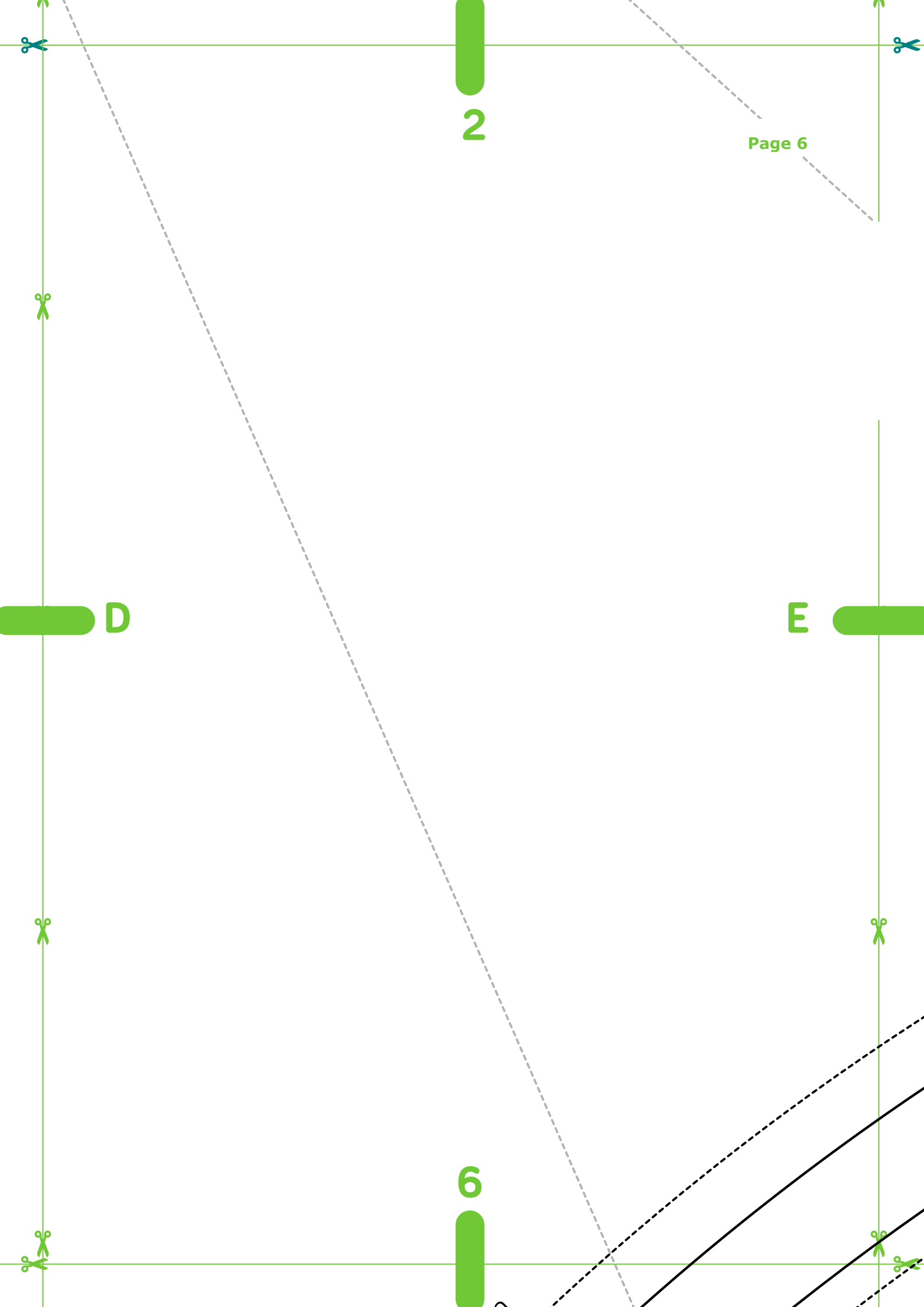


1

Page 5

D

5



2

D

E

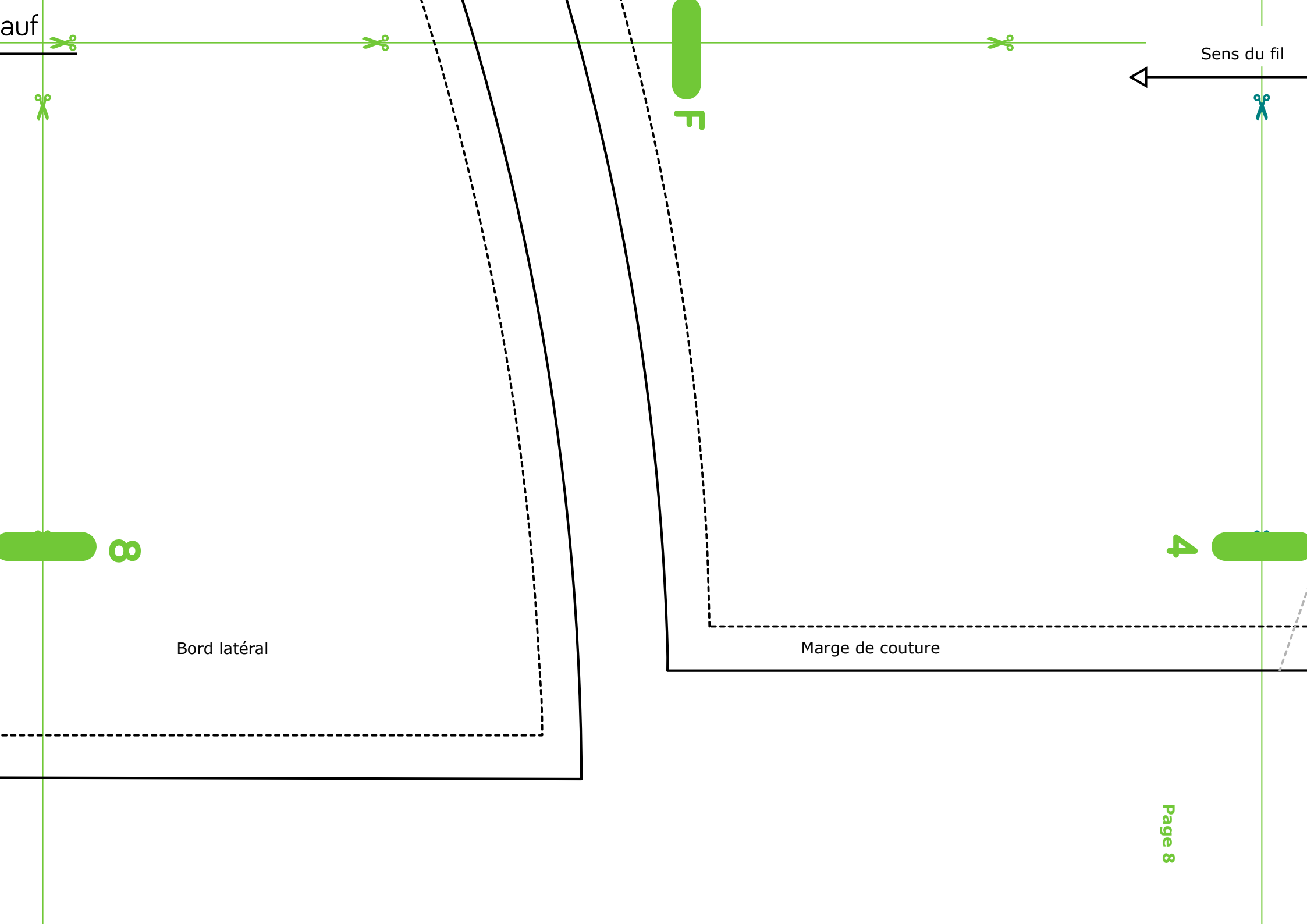
6

Devant de couverture
découper 1x
(Marge de couture de 1cm incluse)

E

F







Page 9

G

5

9

Coudre le premier arc ici

Page 10

Coudre le devant de couverture ici

G

H

Coudre ici le deuxième arc

10

7

Couverture Bébé

Premier arc

Couper 1x

(Marge de couture de 1cm incluse)

Page 11

Sens du fil



H



Couverture Bébé

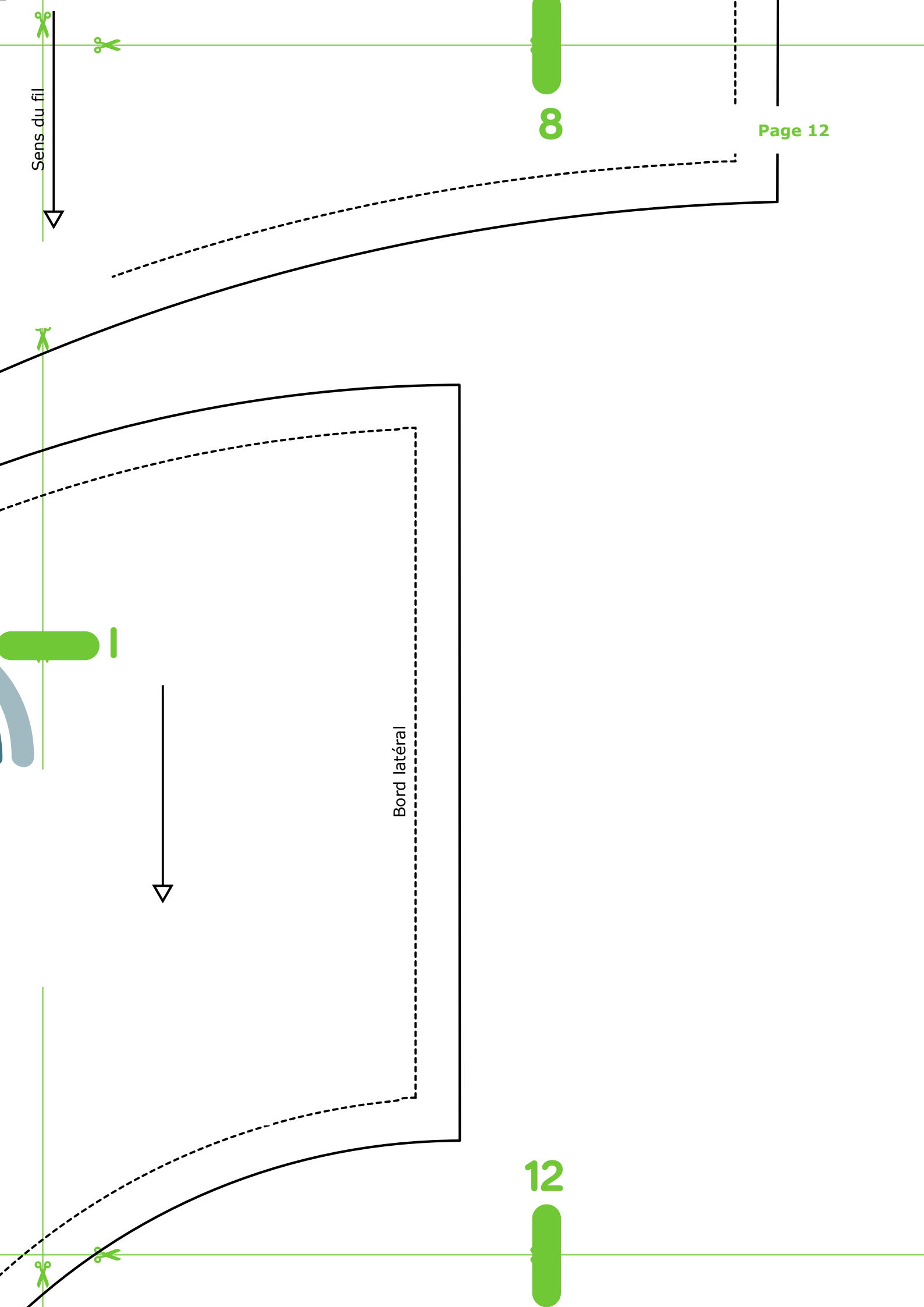
Troisième arc

couper 1x

(marge de couture de 1cm incluse)

Coudre ici le deuxième arc

11



Sens du fil

8

Page 12

Bord latéral

12

Marge de couture

Bord inférieur

Page 13

Bord inférieur

Marge de couture

10

Page 14

Marge de couture

J

K

11

Coudre ici le quatrième arc

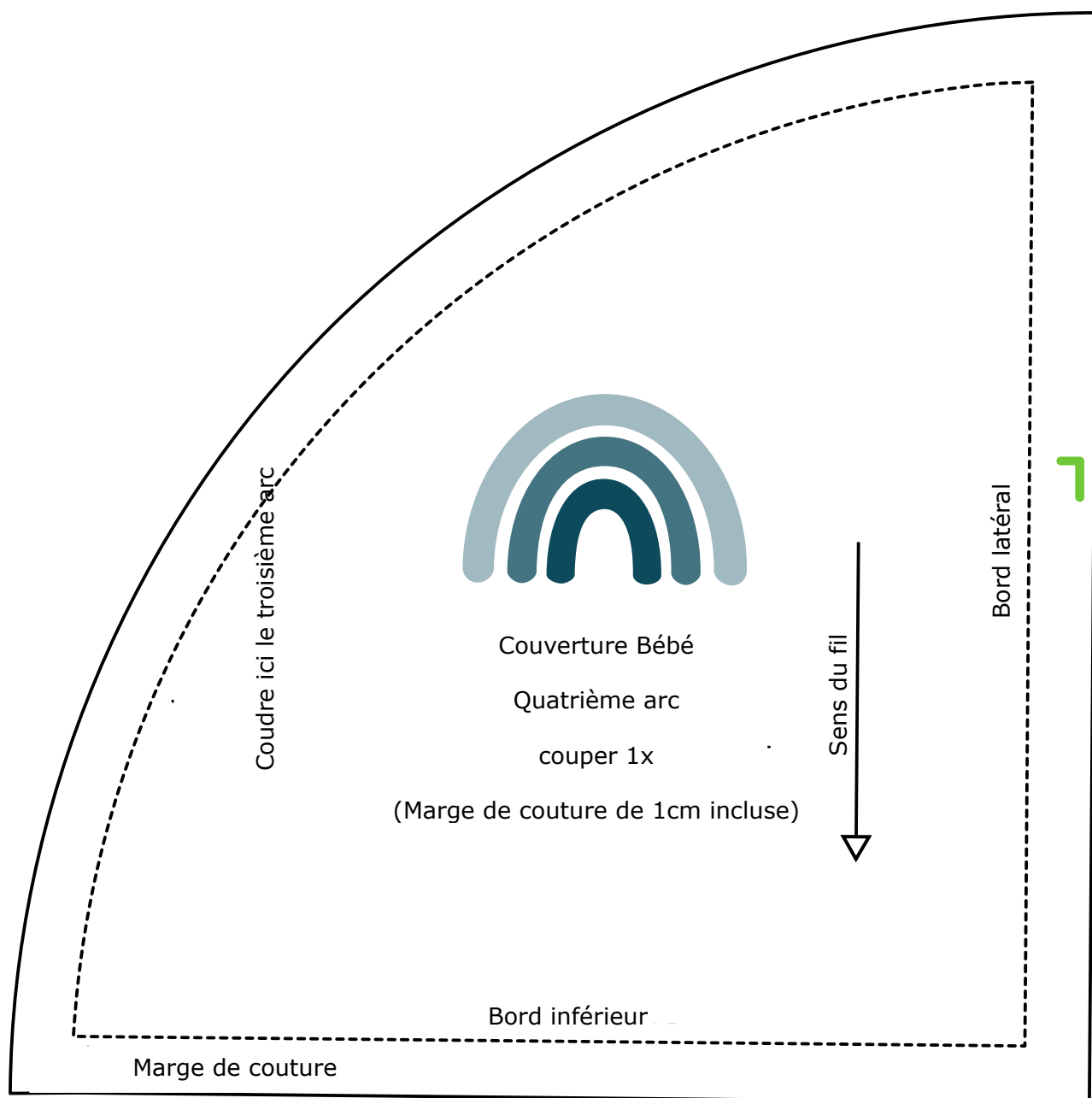
Page 15

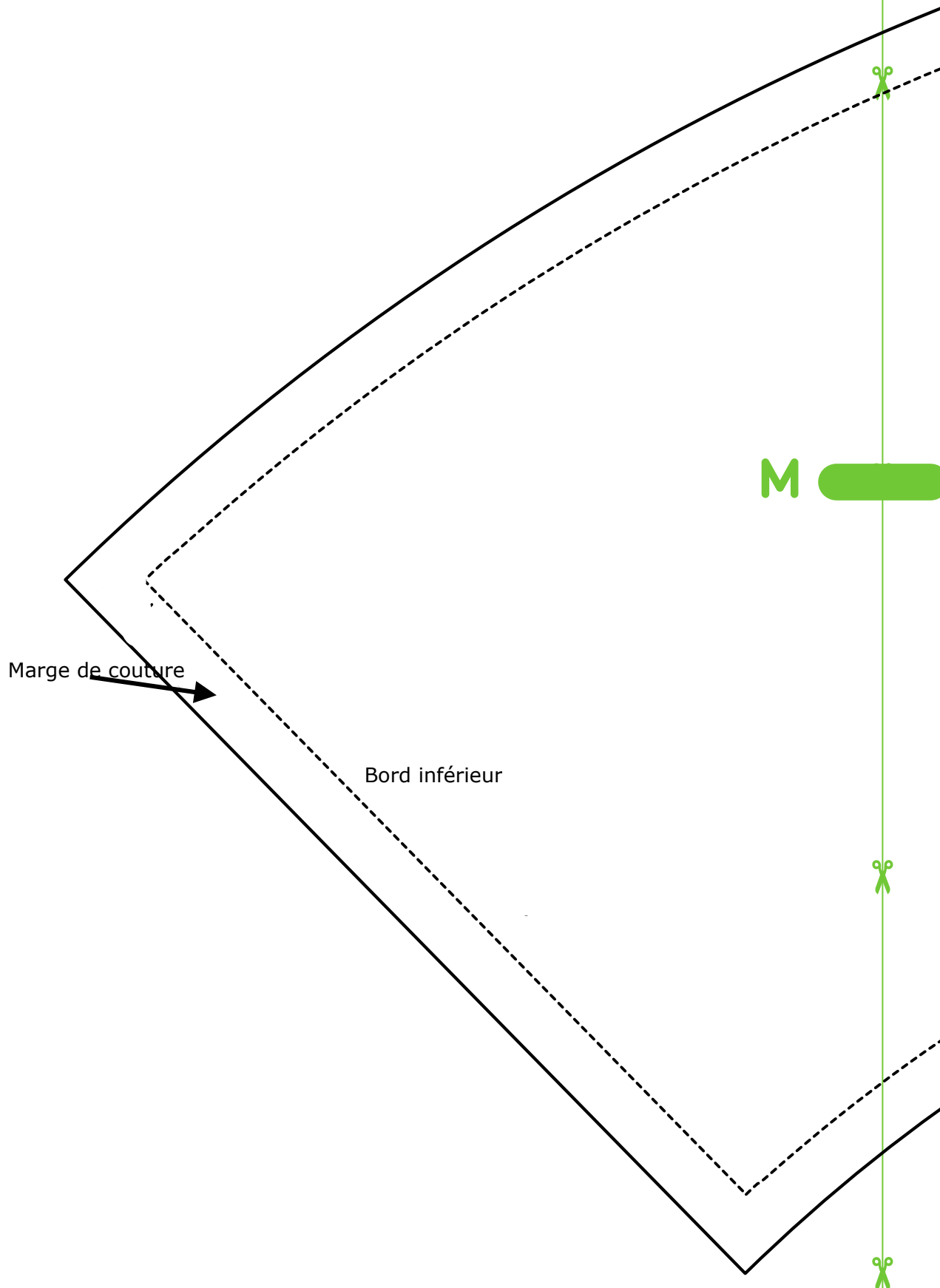
Bord inférieur

Marge de couture

K

L





Coudre ici le premier arc

M

O

Coudre ici le troisième arc

Coudre ici le premier arc



Couverture Bébé

Deuxième arc

Couper 1x

(Marge de couture de 1cm incluse)

O

P

Sens du fil



