

Pièce 4 Pièce sup

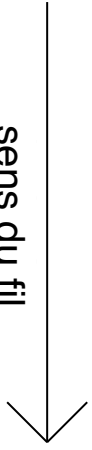
Sens du fil



Pièce 7
Parement fermeture éclair
2x tissu de doublure

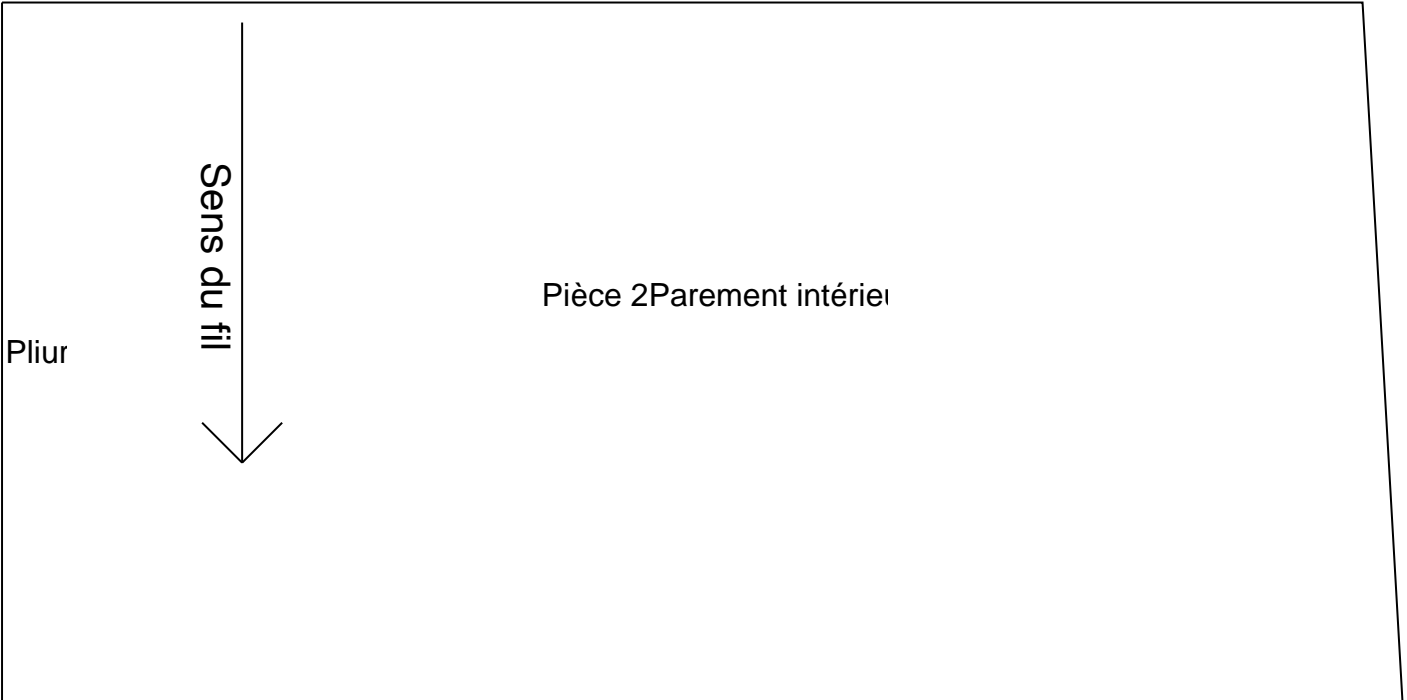
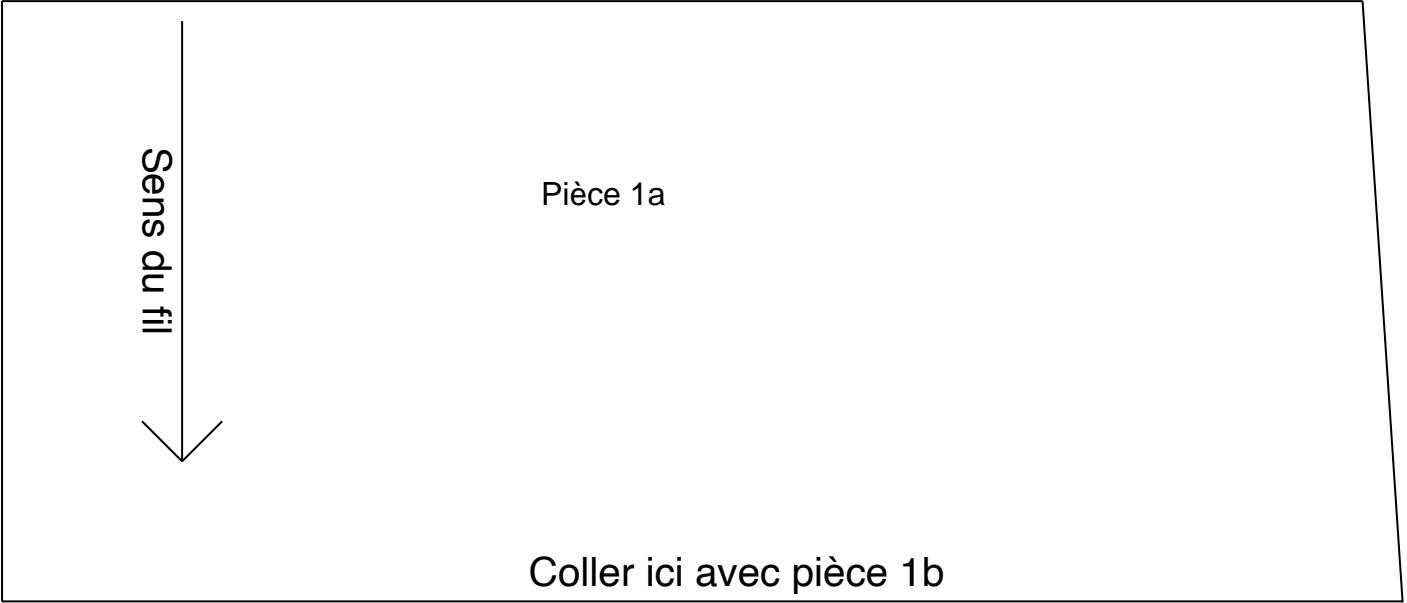
Pièce 6 Attache de fixation 2x tiss

sens du fil



Pièce 5 Partie inférieure intérieure 1x tissu de doublure

Pliure



Bord collant

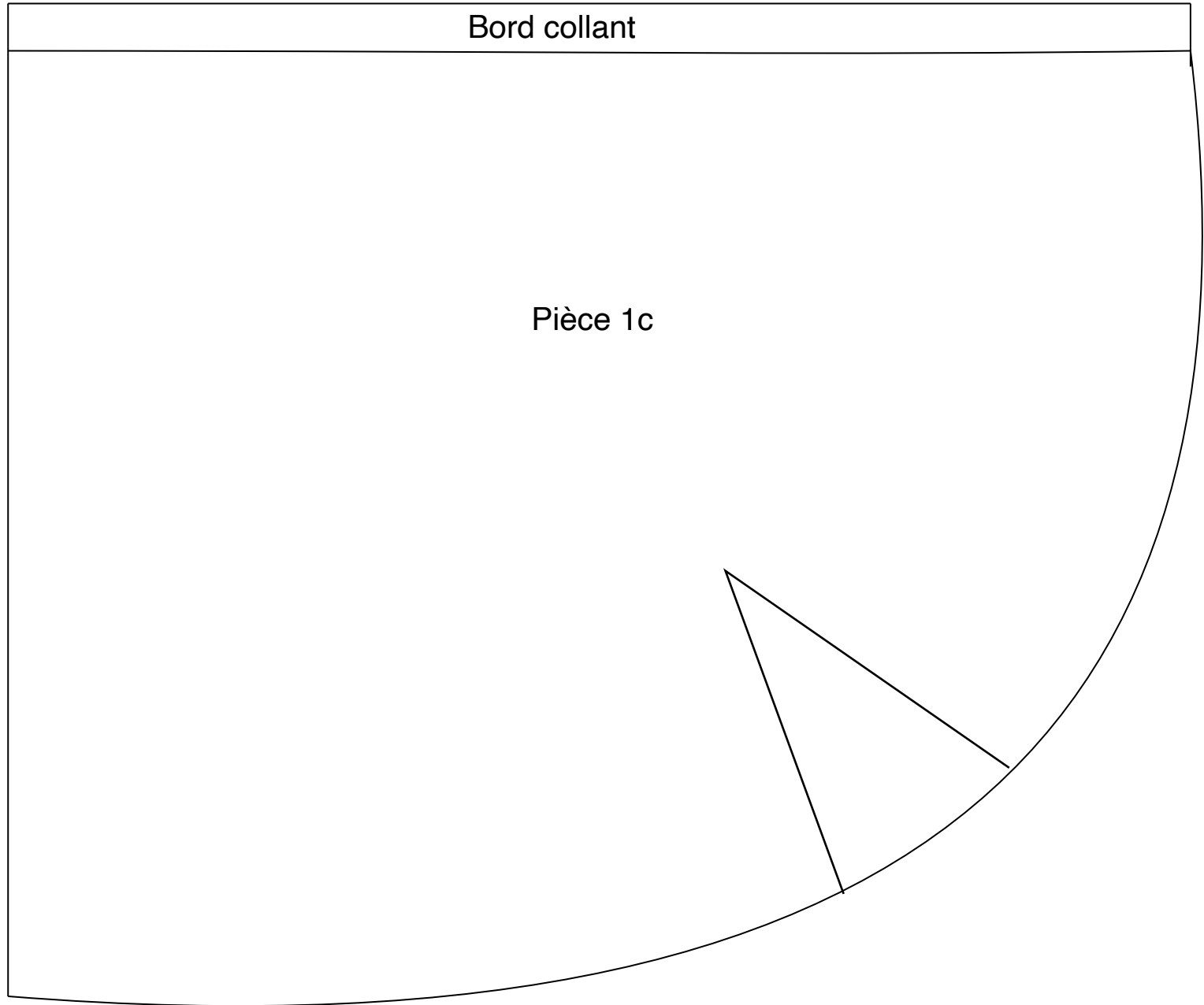
Piure du tissu

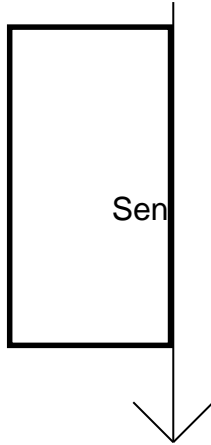
Pièce 1b Partie extérie

Coller ici avec pièce 1c

Bord collant

Pièce 1c





Seele&Faden

#beutelstaschesjel

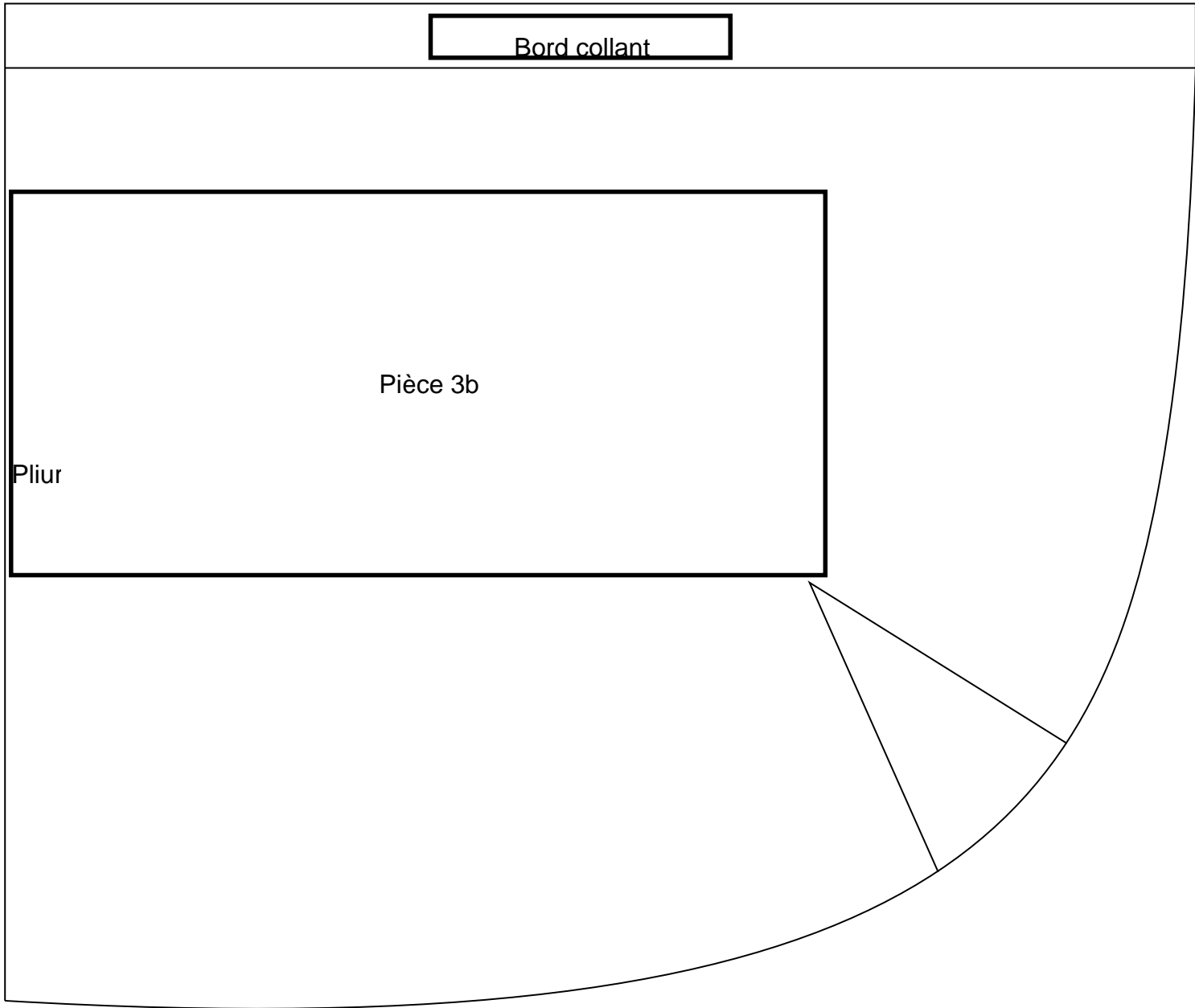
Teil 3 a Pièce 3a Partie intérieure 2)

Innenteil

2 x Innenfutter

Snaply Magazin

Coller ici avec pièce 3b
hier an Teil 3b kleben



Bord collant

Pièce 3b

Pliur