



A A

B B

SAC CABAS SNAPPAP IDA

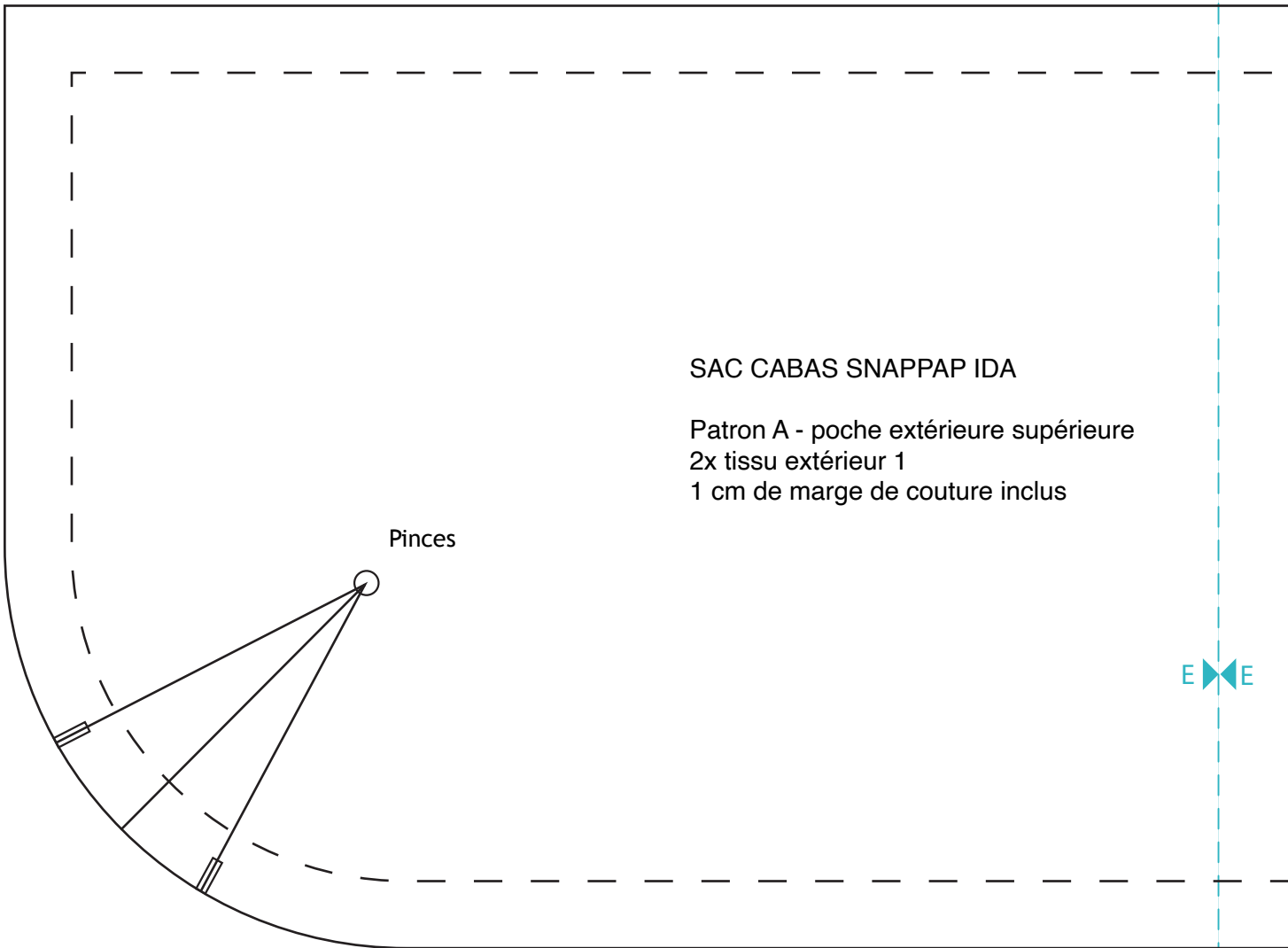
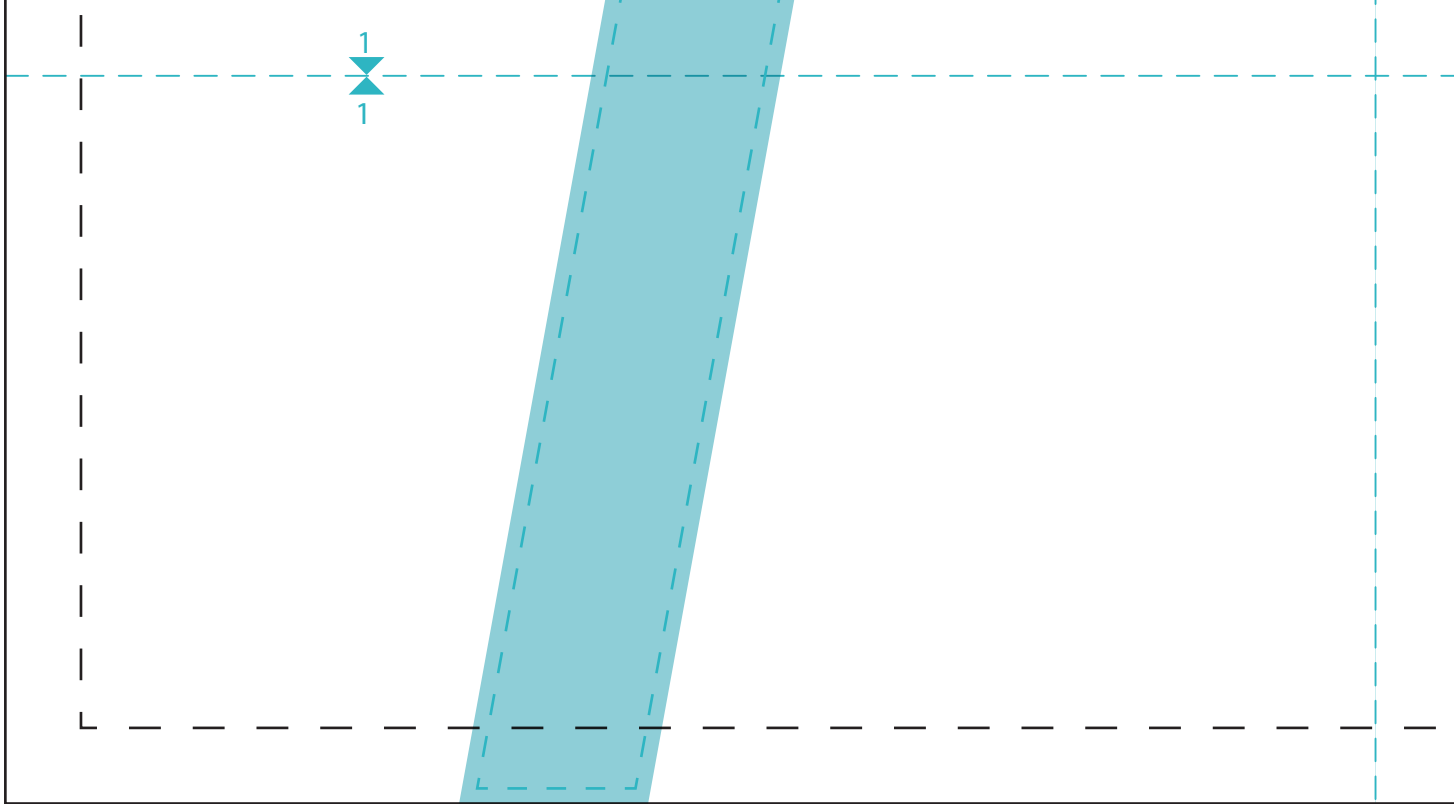
Patron A - poche extérieure supérieure  
2x tissu extérieur 1  
1 cm de marge de couture inclus

Sens du fil / direction du motif



2  
2

POSITION  
SANGLE



SAC CABAS SNAPPAP IDA

Patron A - poche extérieure supérieure  
2x tissu extérieur 1  
1 cm de marge de couture inclus

Ponces

6  
6

E E

2  
2

## MENTION DU COPYRIGHT

© 2022 Tous les droits des instructions, patrons, images et textes sont détenus par Claudia Günther (Frau Fadenschein). La copie, la modification et la transmission des instructions et des modèles sont INTERDITES. Nous déclinons toute responsabilité en cas d'erreur dans les instructions. L'utilisation du patron n'est autorisée qu'à des fins privées.

Sens du fil / direction du motif



E X E

F X F



**SAC CABAS SNAPPAP IDA**

**Patron E - compartiment à fermeture éclair**

**2x tissu de doublure**

**Renforcer l'ouverture de fermeture éclair avec la Vlieseline H200**

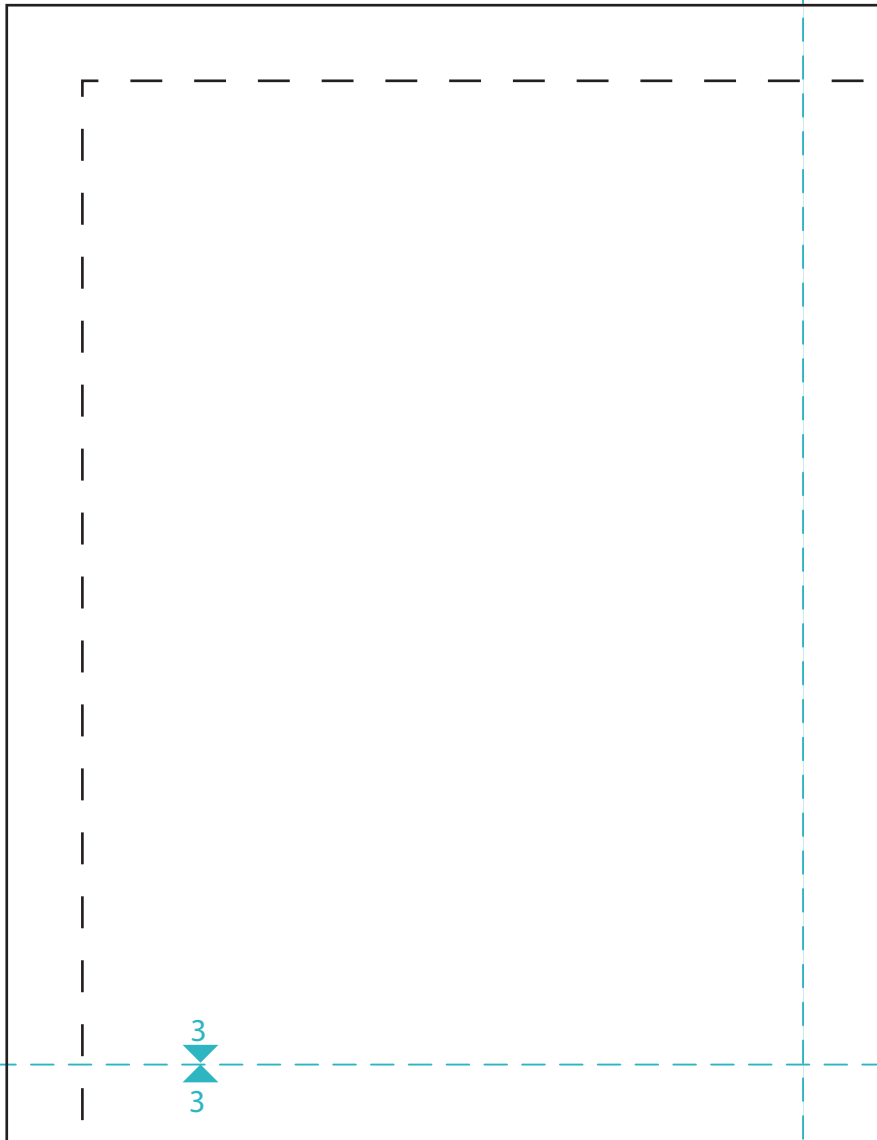
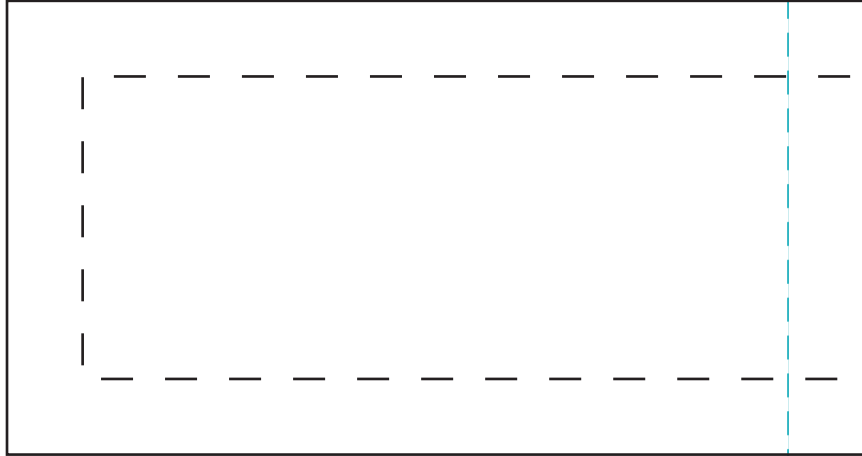
**1 cm de marge de couture inclus**

B

C

SAC CABAS SNAPPAP IDA

Patron F - embouts pour fermeture éclair  
2x tissu de doublure  
1 cm de marge de couture inclus



3  
3



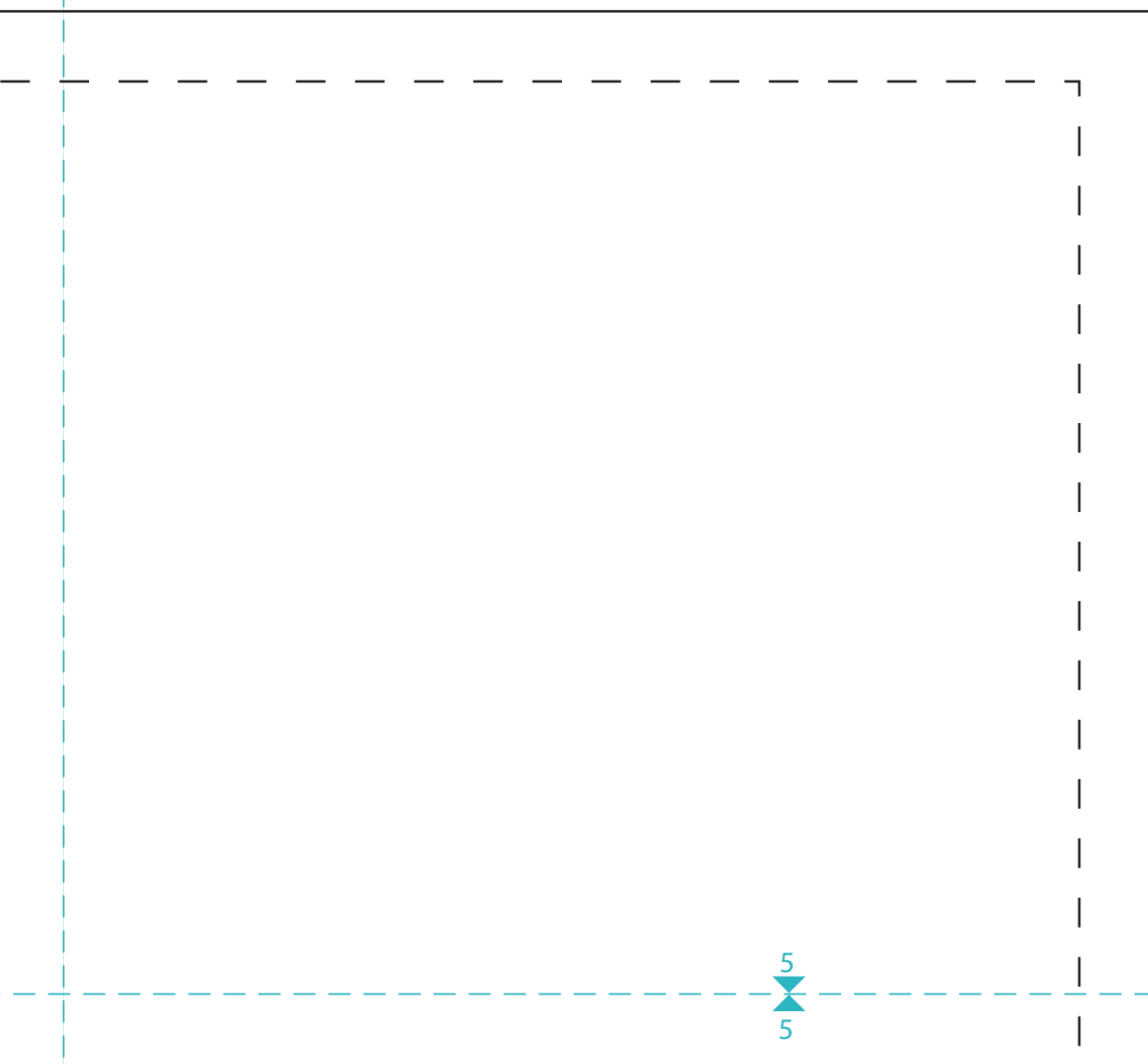
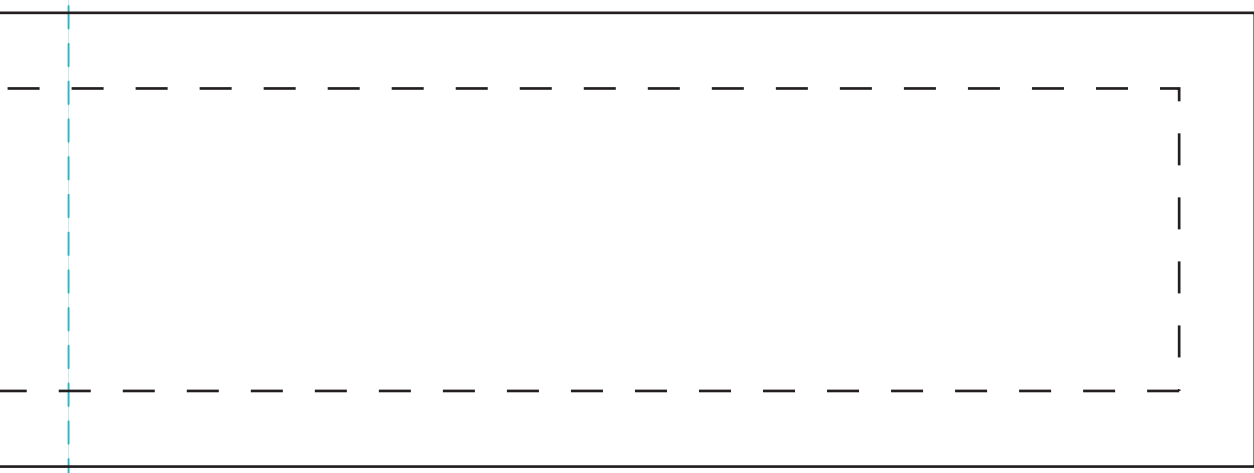
SAC CABAS SNAPPAP IDA

Patron C - poche doublure supérieure  
2x tissu de doublure  
2x Vlieseline H180  
1 cm de marge de couture inclus

Sens du fil

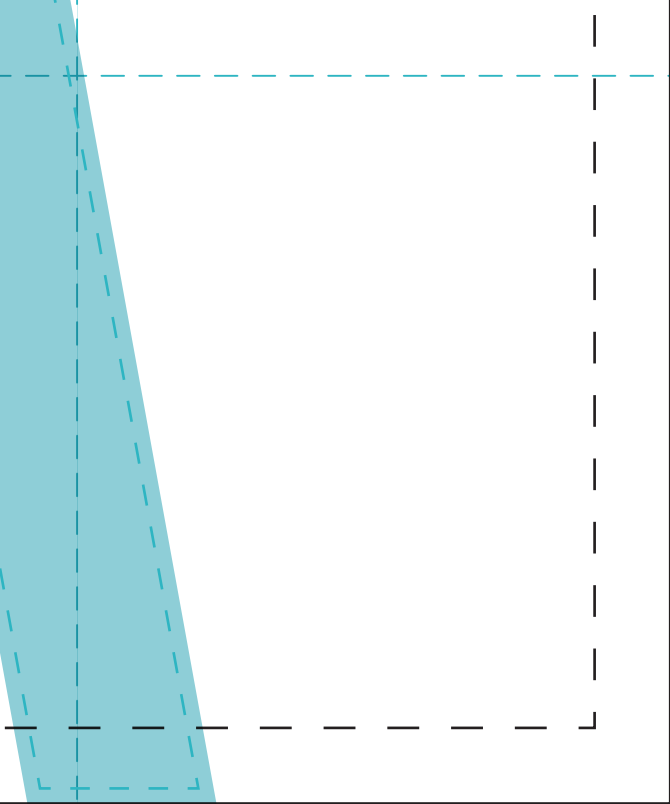


D D

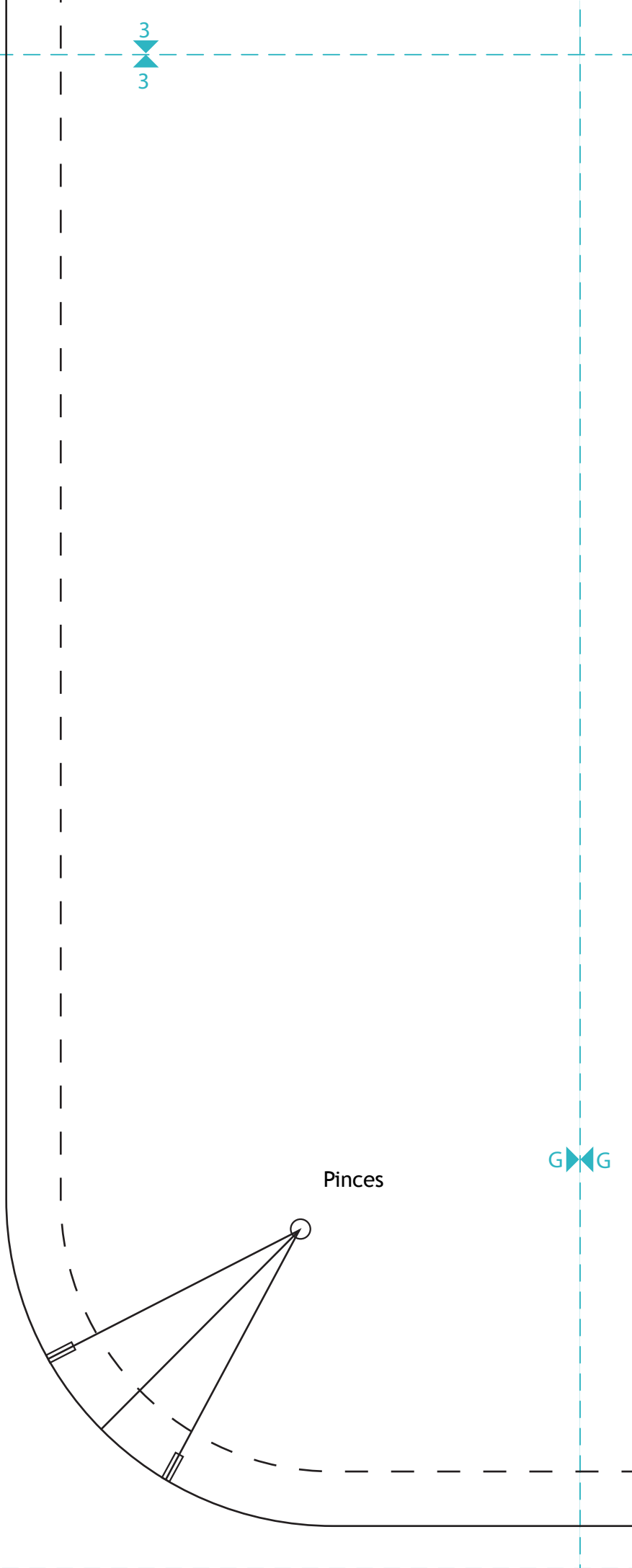
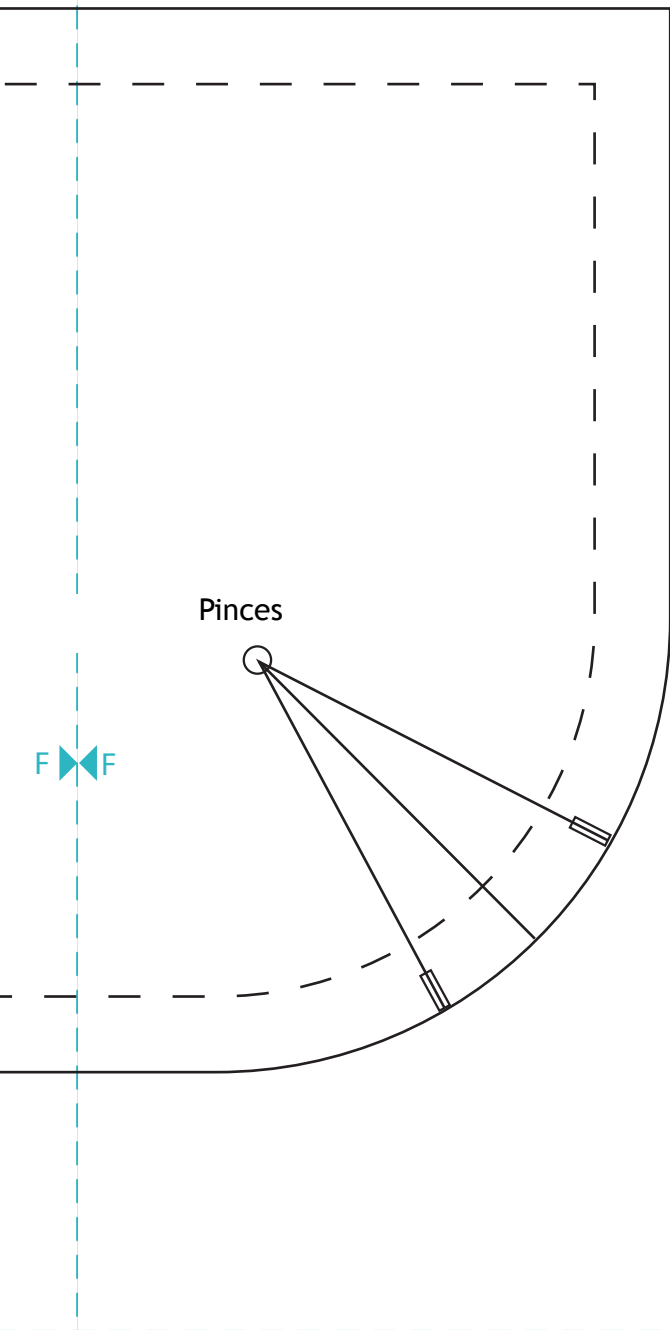


5  
5





3  
3



G  
G

4  
4

SAC CABAS SNAPPAP IDA

Patron D - poche doublure inférieure

2x tissu de doublure

2x Vlieseline H180

1 cm de marge de couture inclus

Sens du fil



G G

H H

5

5

H H

Pinces

