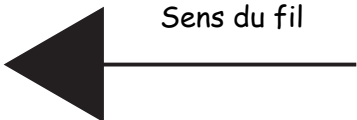


A0

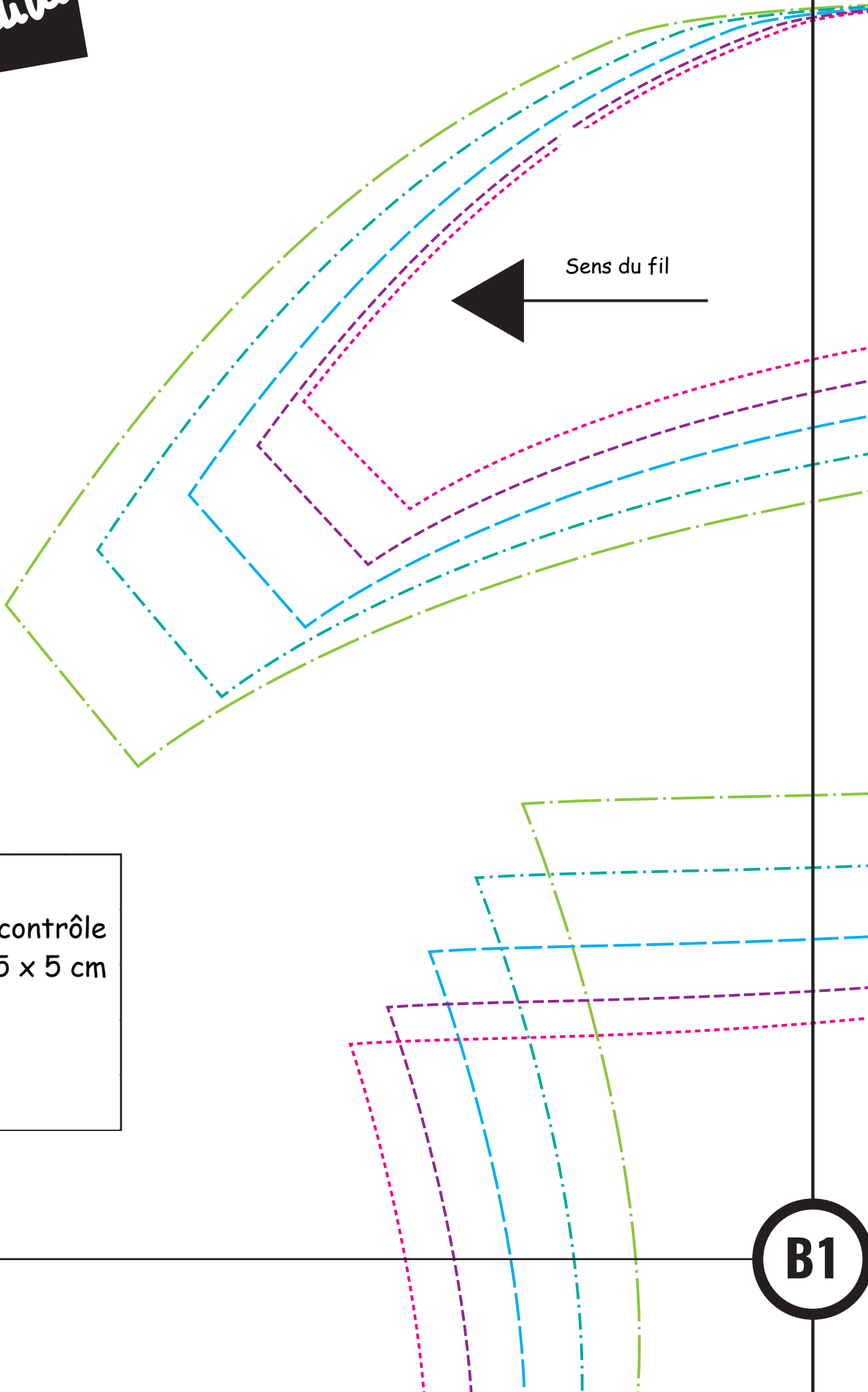
A1



Carré de contrôle  
5 x 5 cm

B0

B1



A1

A2

Milieu avant

Ceinture

**3**  
*Le Retour*

(taille 4 - 8)

Gousset

Couper 4x en  
miroir le jersey  
élasthanne

Ajouter la marge  
de couture

Ceinture

B1

B2

B0

B1

Base du gousset

# 1 *LeRetro*

(taille 4 - 8)

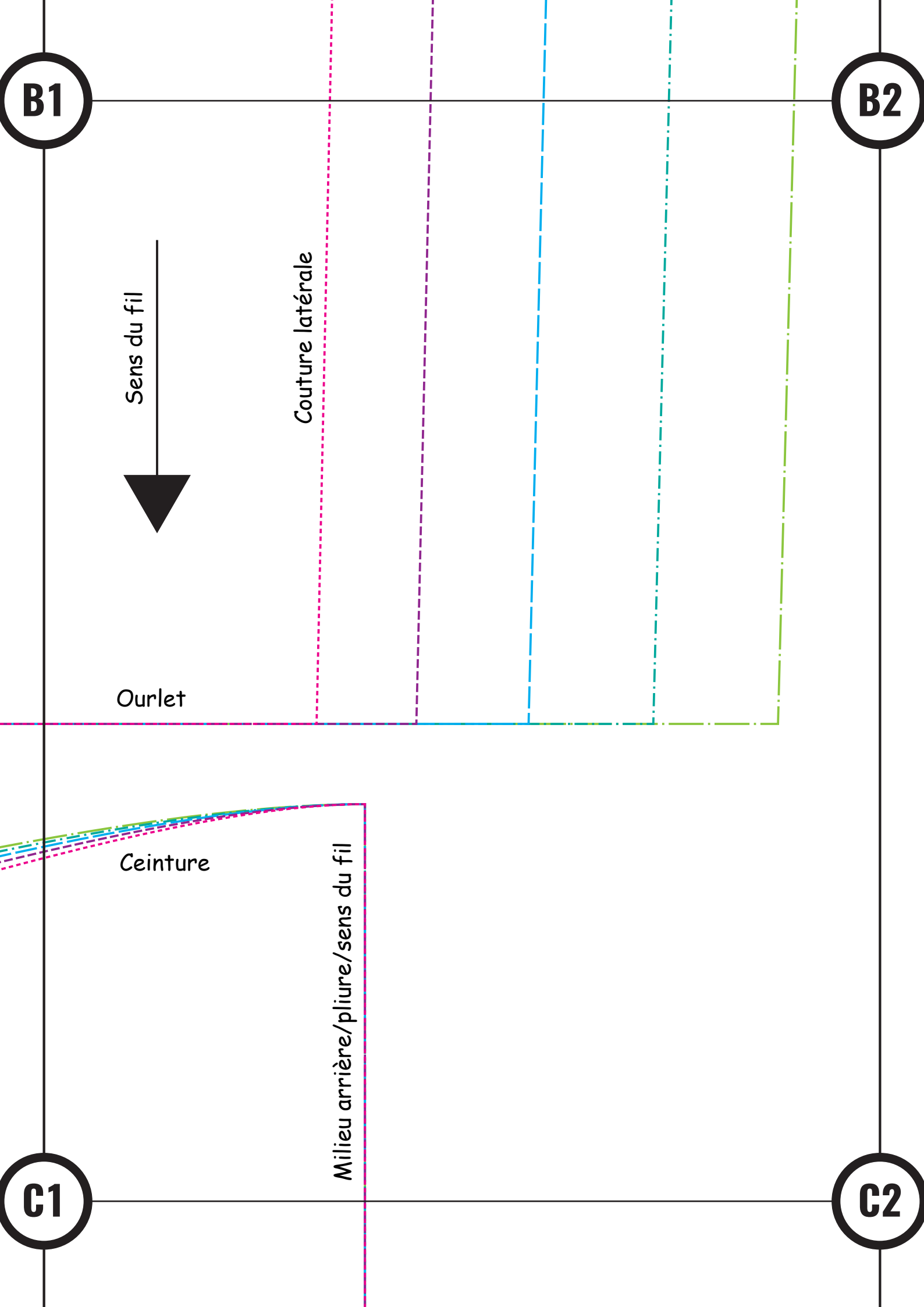
Pièce avant

Couper 2x en miroir le jersey  
élasthanne

Ajouter les marges de couture et  
d'ourlet

C0

C1



B1

B2

Sens du fil



Couture latérale

Ourlet

Ceinture

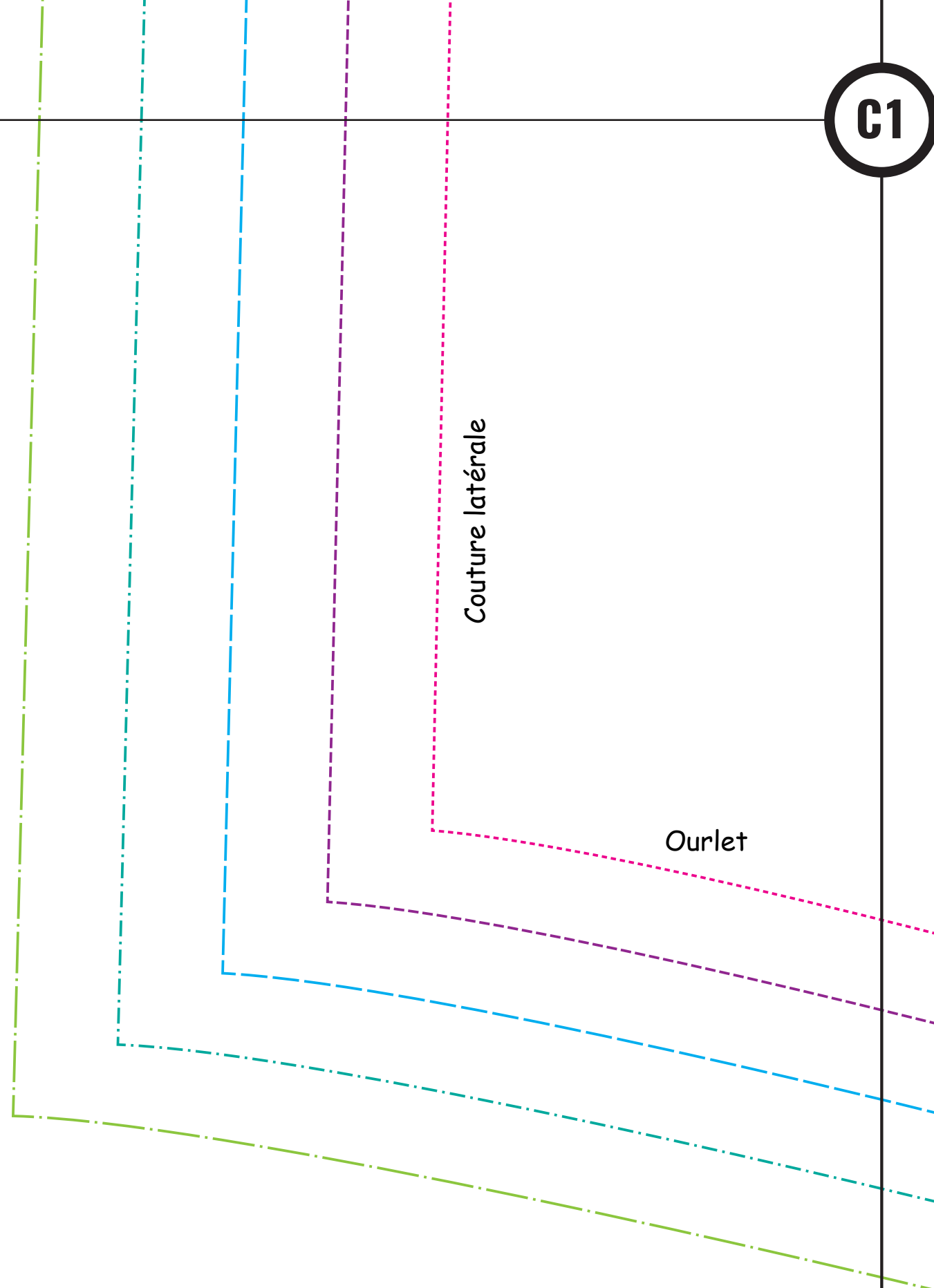
Milieu arrière/pliure/sens du fil

C1

C2

C0

C1



Couture latérale

Ourlet

©2022, pedilu, pedilu.com - coopération avec snaply.de #leretro

D0

D1

C1

C2

# 2 LeRetro

(taille 4 - 8)

pièce arrière

Couper 1x dans la  
pliure du jersey  
élasthanne

Ajouter les marges  
de couture et  
d'ourlet

## Légende

4

5

6

7

8

## Tableau des tailles (en cm)

Tailles	S	M	L	XL	XXL
	44	46/48	50/52	54/56	58/60
	4	5	6	7	8
Tour de hanche	74-77	78-85	86-94	95-104	105-114
Longueur de la bande élastique	68	74	80	88	96

D1

D2