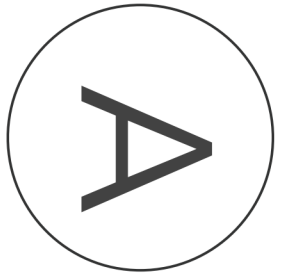
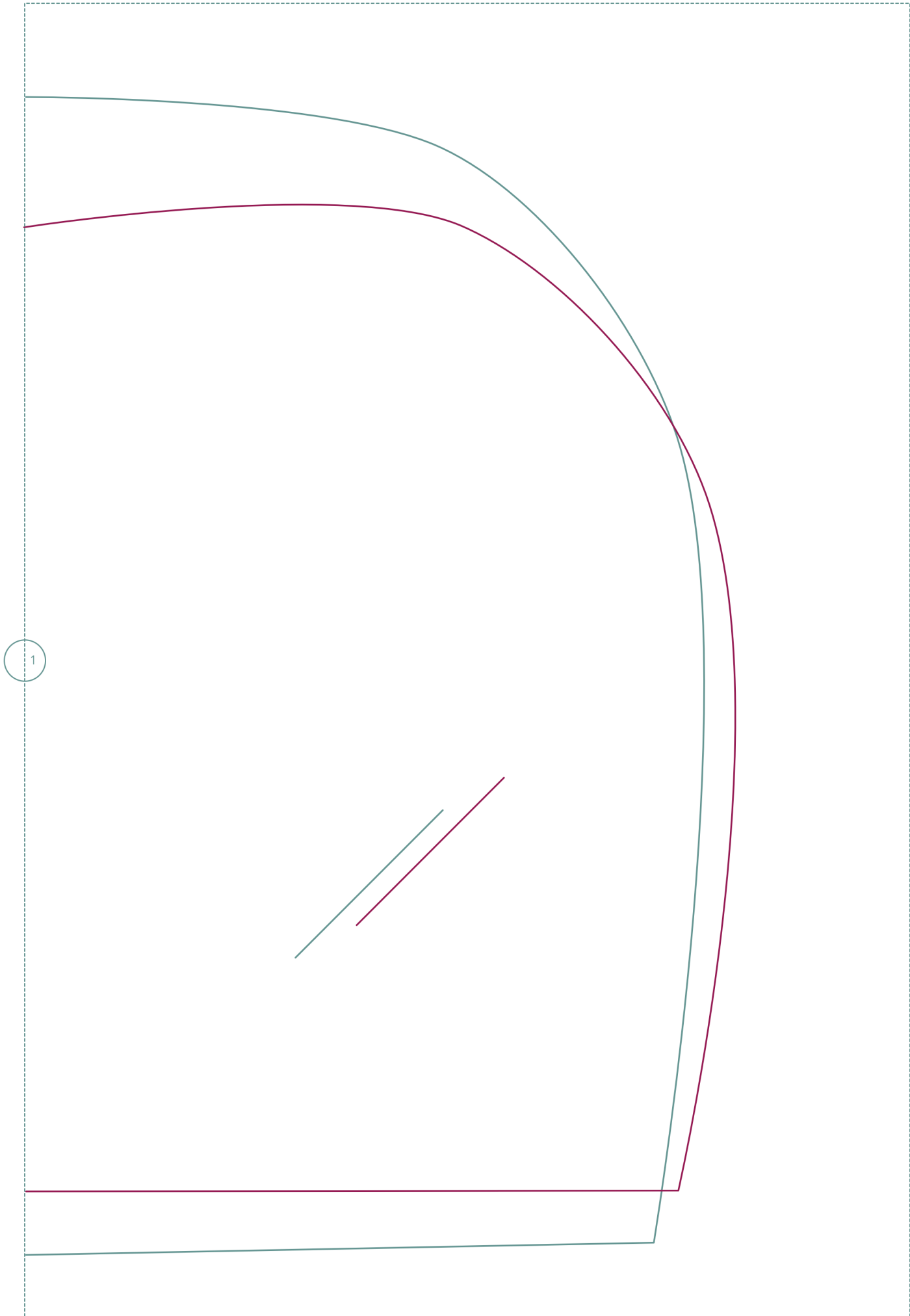


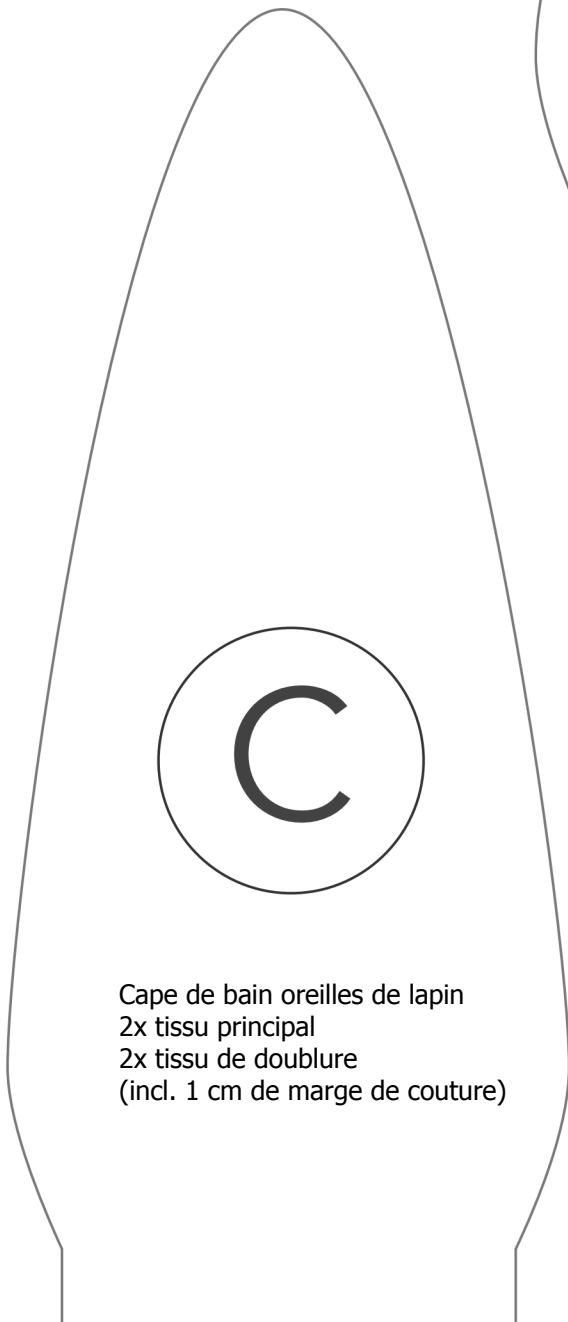
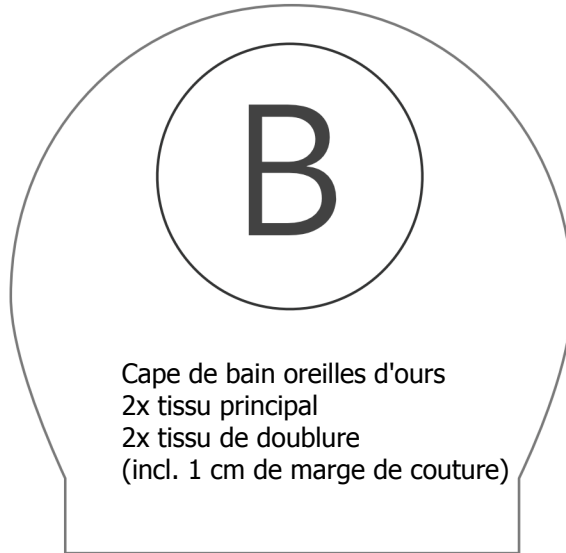
Capuche cape de bain  
2x pièces identiques du tissu principal  
2x pièces identiques du tissu de doublure  
(incl. 1 cm de marge de couture)

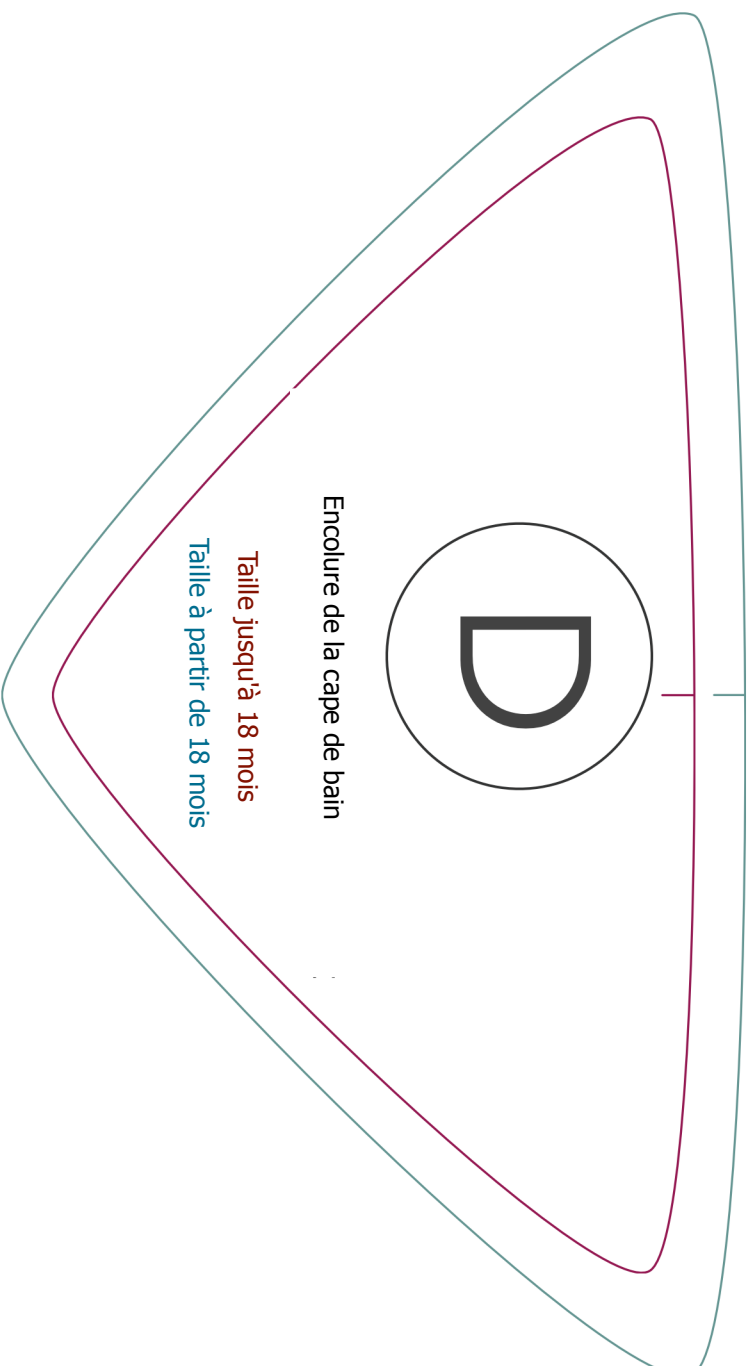
Taille jusqu'à 18 mois  
Taille à partir de 18 mois

1 x 1 cm









Encolure de la cape de bain

Taille jusqu'à 18 mois

Taille à partir de 18 mois